

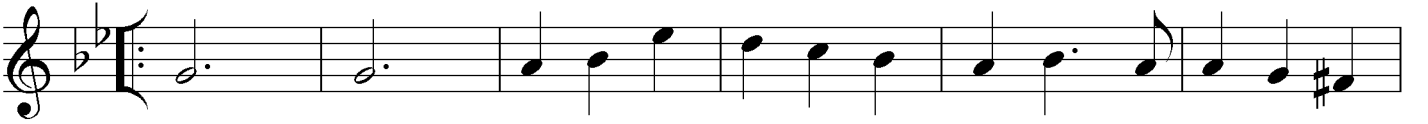
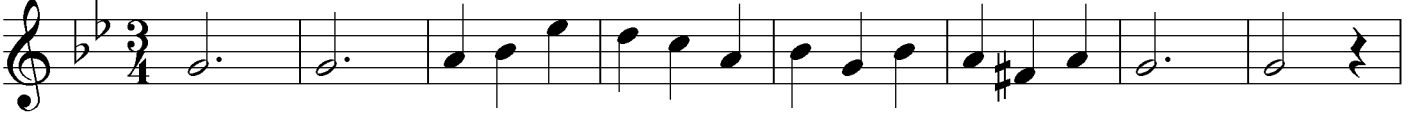
# Nihâvend Şarkı

Bahçemde açılmaz seni görmezse çiçekler

- 1 -

Beste: Münir Nureddin Selçuk  
Güfte: Faruk Nafiz Çamlıbel

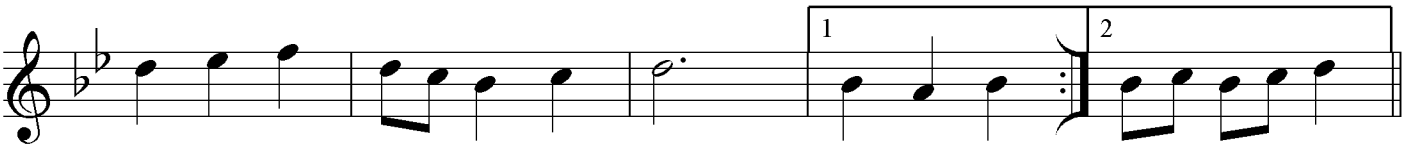
Semâî ♩ = 126



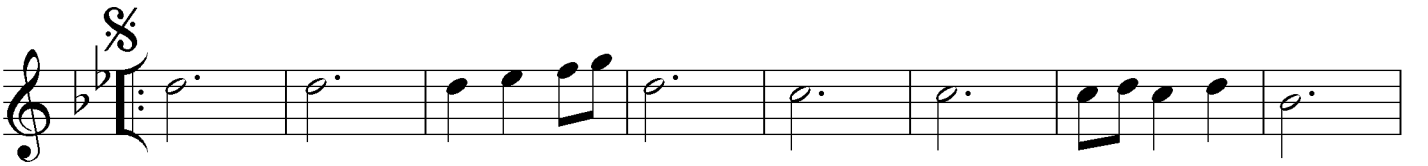
Bah çem de a çıl maz se ni



gör mez



se çi çek ler SAZ SAZ



Sâ hil se ni rüz gâr se ni



ak şam se ni bek ler



ak şam se ni bek ler

# Nihâvend Şarkı

Bahçemde açılmaz seni görmezse çiçekler

Beste: Münir Nureddin Selçuk  
Güfte: Faruk Nafiz Çamlıbel

- 2 -



Gel mez sen e ğer mev si



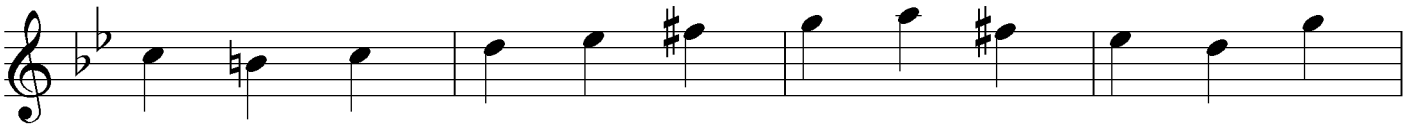
mi ner den



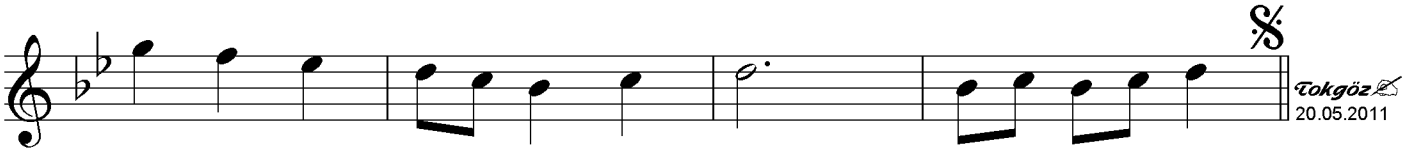
bi le cek ler SAZ Gel mez



sen e ğer mev si mi



ner den



bi le cek ler SAZ

Tokgöz  
20.05.2011

*Bahçemde açılmaz seni görmezse çiçekler  
Sahil seni, rüzgâr seni, akşam seni bekler  
Gelmezsen eğer mevsimi nerden bilecekler  
Sahil seni, rüzgâr seni, akşam seni bekler*

*Vezni: Mef'ulü/ mefâ'ilü/ mefâ'ilü/ fa'ülün*