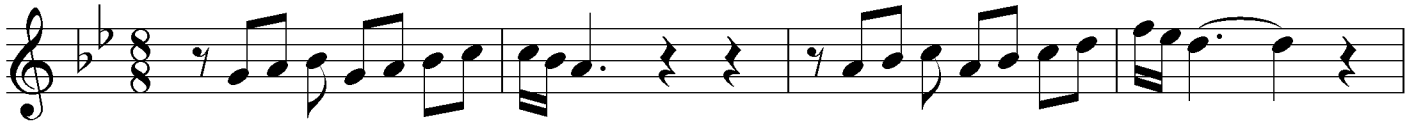


Nihâvend Şarkı
Ayrılık Büküverdi (İstanbul'a hasret)

Düyek



Aranâğme



Ay rı lık bü kü ver di SAZ boy



nu mu



Çıp lak dağ lar sa rı ver di yo lu mu



SAZ O nu mu SAZ



şu nu mu SAZ bu nu mu Öz lü yo rum SAZ



İs tan bu lu mu SAZ mu SAZ SAZ



şu dağ la rı a şa bil sem di

Nihâvend Şarkı

Ayrılık Büküverdi (İstanbul'a hasret)



yo rum SAZ Sa na ka dar



va ra bil sem di yo rum SAZ ku ca ğın da



Ah ö le bil sem di yo rum SAZ



öz lü yo rum İs tan bu lu mu Gur bet ka ra



has ret ka ra yol ka ra Ü mit le rim



a sıl mış lar da ğ la ra Se lâ mı mı



se ri ver dim yol la ra SAZ öz lü yo rum



İs tan bu lu mu SAZ mu

Ayrılık büküverdi boynumu
Çıplak dağlar sarıverdi yolumu
Onu mu, şunu mu, bunu mu?
Özliyorum İstanbul'umu

Şu dağları aşabilsem diyorum
Sana kadar varabilsem diyorum
Kucağında ölebilsem diyorum
Özliyorum İstanbul'umu

Gurbet kara, hasret kara, yol kara
Ümidlerim asılmışlar dağlara
Selâmımı seriverdim yollara
Özliyorum İstanbul'umu