

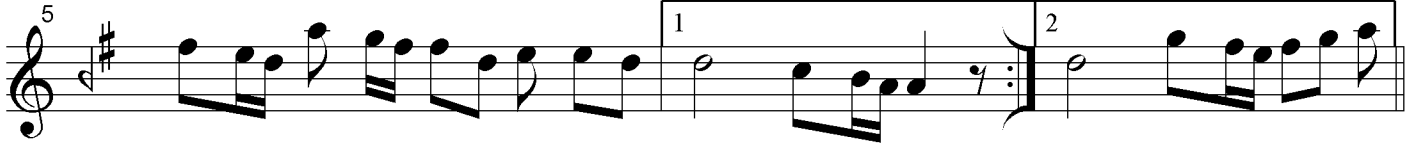
Aksak

Sana bir lâle kopardım gönlümde yetişmiş

Beste: Selâhattin Şçli
Güfte: Veliye Yâkut



Sa na bir — lâ le ko par — dım gön — lüm — de ye tiş — miş —



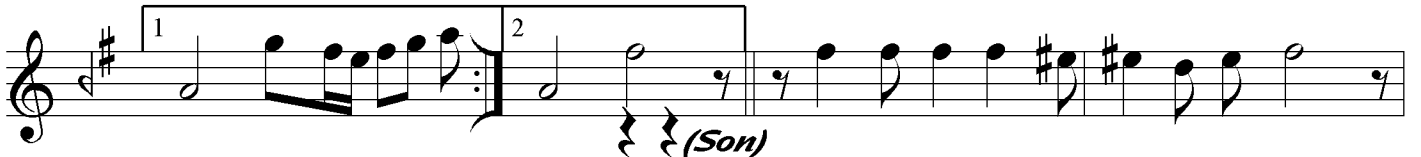
gön — lüm — de ye tiş — miş SAZ — miş SAZ —



Sol dur — ma sa kın — mev — sim — ge çer —



her za — man — aç — maz — her za man — aç —



maz SAZ — maz SAZ — Boy nu fir kat — le bü kük



ren gi hic — ran — la sa rı boy nu fir kat —



le — bü kük — ren gi hic ran — la sa rı SAZ —

Dolgun
25.05.2010

Sana bir lâle kopardım gönlümde yetişmiş
Soldurma sakın mevsim geçer her zaman açmaz
Boynu firkatle bükük rengi hicranla sarı
Soldurma sakın mevsim geçer her zaman açmaz