

Nevâ Şarkı

Yine bağlandı dil bir nev-nihâle

Beste: Zekâî Dede Efendi
(Eyyübî, Hoca, Hâfız, Mehmed)
(1825 – 24.11.1897)
Güfte: Meçhûl

Yürük Semâî ♩ = 132—156



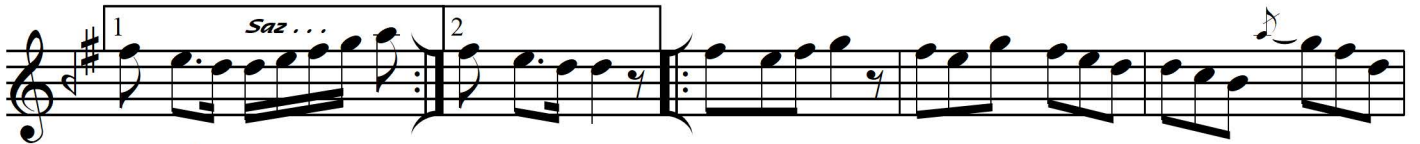
Yi ne bağ lan—dı dil bir—nev ni hâ—le Mi sâ—li
Me lâ hat gül—şe nin de— tâ— ze bir— gül Fe lek de



gel— mez â— lem— de— ha yâ— le mi sâ— li gel mez â—
ol— maz ak— râ— nı— ta hay— yül Fe lek de ol maz ak—



lem— de— ha yâ— le Ni geh ak— la— zi yan— dır— zül—
râ— nı— ta hay— yül Dö kül müş tur— ra tur— ra— hem—



fi yâ— re— fi yâ— re A man sız gir mez â— gu— şi—
çü sün bül— çü sün bül Râ hi— ta bâ— nı— üz— re— eb—



vi sâ— le Ne sab ra ça re var— ne— ar— zı hâ— le
ri kâ— kül O mâ hi hüs ne ol— müş— zül— fü hâ— le



Aranağme



Yücel
04.05.2020

D.C.

*Yine bağlandı dil bir nev-nihâle
Misâli gelmez âlemde hayâle
Nigeh akla ziyandır zülf-i yâre
Amansız girmez agûş-î visâle
Ne sabra çâre var ne arz-ı hâle*

*Melâhat gülşeninde tâze bir gül
Felekde olmaz akrânı tehâyüül
Dökülmüs turra turra hem çü sünbül
Râh-i tabânı üzre ebr-i kâkül
O mâh-ı hüsne olmus zülfü hâle*