

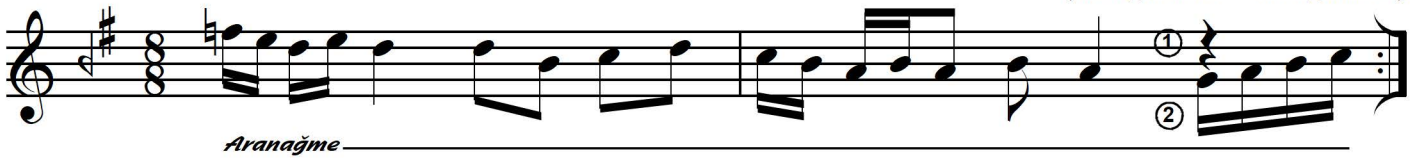
Nevâ şarkı

Ben yürürüm yâne yâne

- 1 -

Beste: Salâhaddin Pınar
(Tanbûri, Üdi) (22.01.1902 – 06.02.1960)
Beste Tarihi: 03.02.1960
Güfte: Yunus Emre
(H. 648, M. 1240-1 – H. 720, M. 1320-1)

Düyek ♩ = 112



Arañağme



Ben yü rü rüm ya ne ya ne Aşk bo ya dı
Kah e se rim yel ler gi bi Kah to za rım



be ni ka ne Ne a kı lem ne di va ne
yol lar gi bi Kah co şa rım sel ler gi bi



Gel gör be ni aşk ney le di Gel gör be ni



aşk ney le di SAZ



Aş kın be ni mest ey le di Al dı gön lüm
Ben Yu nu su bi ça re yim Dost i lin de



hast ey le di Öl dür me ye kas tey le di
a va re yim Baş tan a ya ğa ya re yim



Gel gör be ni aşk ney le di



gel gör be ni aşk ney le di

Nevâ şarkı
Ben yürürüm yâne yâne
— 2 —

Beste: Salâhaddin Pınar
(Tanbûri, Üdi) (22.01.1902 — 06.02.1960)
Beste Tarihi: 03.02.1960
Güfte: Yunus Emre
(H. 648, M. 1240-1 — H. 720, M. 1320-1)

Ben yürürüm yâne yâne
Aşk boyadı beni kâne
Ne akilem ne divâne
Gel gör beni aşk neyledi

Aşkın beni mesteyledi
Aldı gönlüm hasteyledi
Öldürmeğe kasteyleydi
Gel gör beni aşk neyledi

Kâh eserim yeller gibi
Kâh tozarım yollar gibi
Kâh coşarım seller gibi
Gel gör beni aşk neyledi

Ben Yunus'u biçâreyim
Dost ilinde avâreyim
Baştan ayağa yâreyim
Gel gör beni aşk neyledi