

Mâhûr Şarkı

Hoş geldin gönül bahçeme

Beste: Selahattin Şçli
Gıfte: Cansın Erol

Sofyân ♩ = 72
Süre: 4'.00"

- 1 -



Aranağme

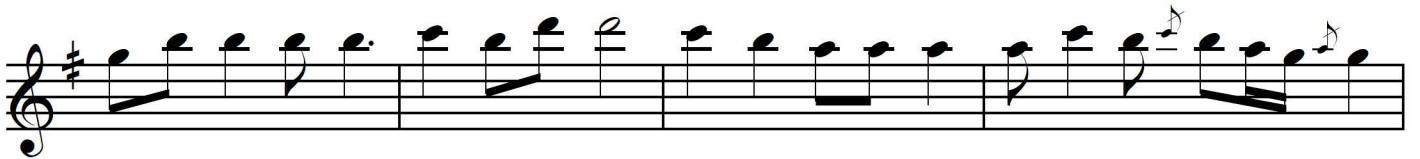


Hoş gel din gö nül bah çe me Ba har yüz lüm hoş gel din Bak na sıl de ğiş ti renk ler



Her ta raf gon ca dol du Hoş gel din SAZ

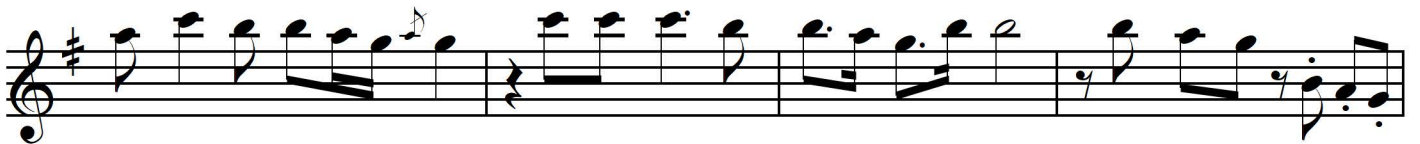
- Son -



Ge ce ler bo yu bek le di ğim yağ mur la ge len Se nin le dol du



en kuy tu kö şe ler Her yer gü lü yor san ki Çok mut



lu yum i nan ki Ye ni den ha yat ver din Hoş gel din SAZ



Hoş gel din gö nül bah çe me Ba har yüz lüm hoş gel din Bak na sıl de ğiş ti renk ler



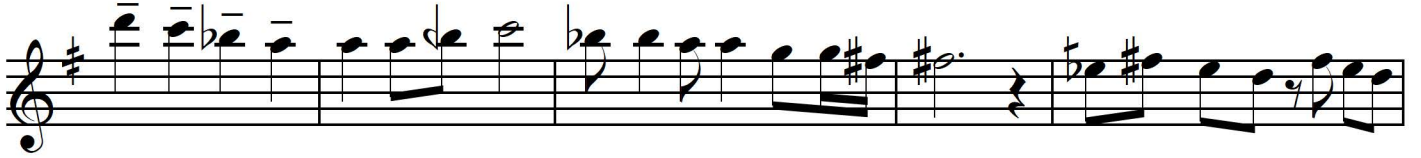
Her ta raf gon ca dol du hoş gel din SAZ

Mâhûr Şarkı

Hoş geldin gönül bahçeme

Beste: Selahattin Şçli
Gıfte: Cansın Erol

- 2 -



Bir yıl dız dı is te di ğim ka ran—lık ge ce— me saz lım söz lüm SAZ—



Bin ler ce gü neş ver din can ver din gö nül ver din hoş gel din SAZ—



Hoş gel din gö nül bah çe me ba har yüz lüm hoş gel din Bak na sıl de ğiş ti renk ler



Her ta raf gon ca dol du hoş gel din SAZ—

Dolgun 14.04.2026

*Hoş geldin gönül bahçeme
Bahar yüzlüm hoş geldin
Bak nasıl değiştirdi renkleri
Her taraf gonca doldu
Hoş geldin*

*Geceler boyu beklediğim yağmurla gelen
Seninle doldu en kuytu köşeler
Her yer gülüyor sanki
Çok mutluyum inan ki
Yeniden hayat verdin
Hoş geldin*

*Bir yıldızdı istediğim karanlık geceme
Sazlım, sözlüm
Binlerce güneş verdin,
Can verdin, gönül verdin
Hoş geldin*