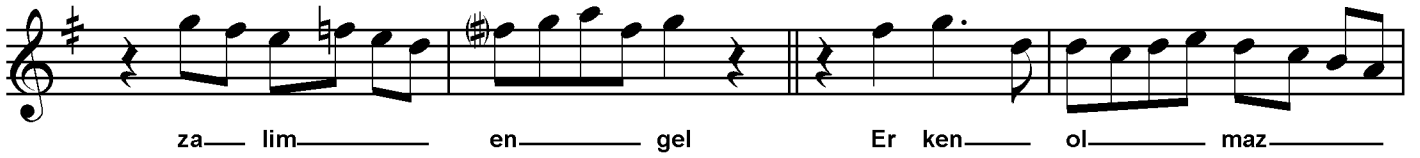
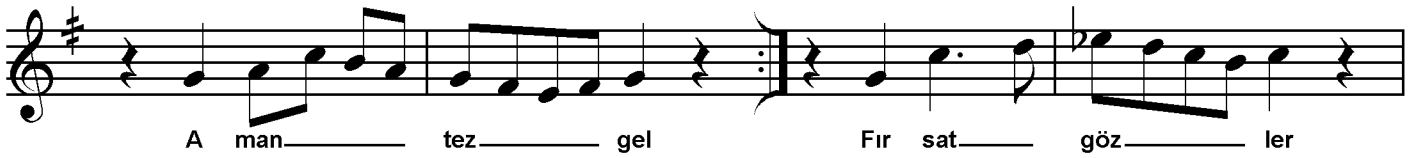
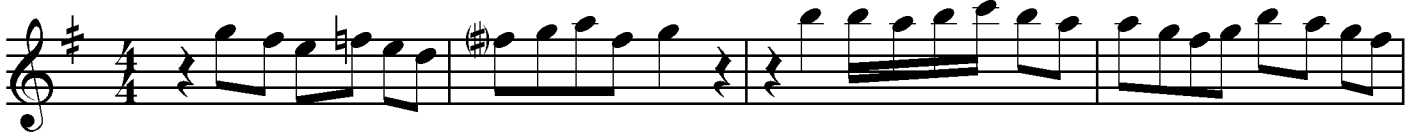


Mâhûr Şarkı

Dinle sözüm ey bî-bedel

Beste ve Güfte:
Nûman Ağa

Sofyân



Dinle sözüm ey bîbedel
Erken olmaz akşama gel
Fırsat gözler zalim engel
Erken olmaz akşama gel

Ağyar bizi daim sorar
Ol ariftir pek tez duyar
Vakt-i seher temkin uyar
Erken olmaz akşama gel

Sende varken üç beş ahbap
Hali kalmaz bize mehtap
Doğrusu işte sağ cevap
Erken olmaz akşama gel