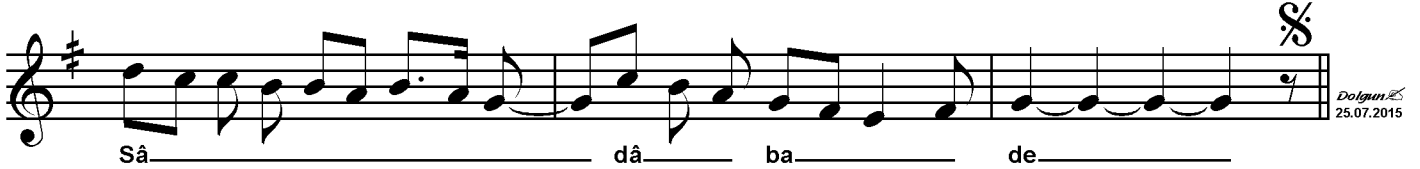
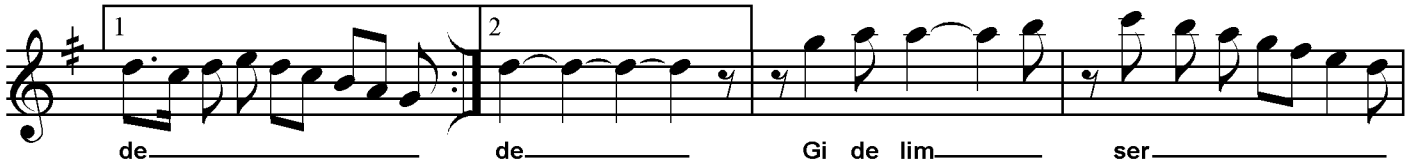
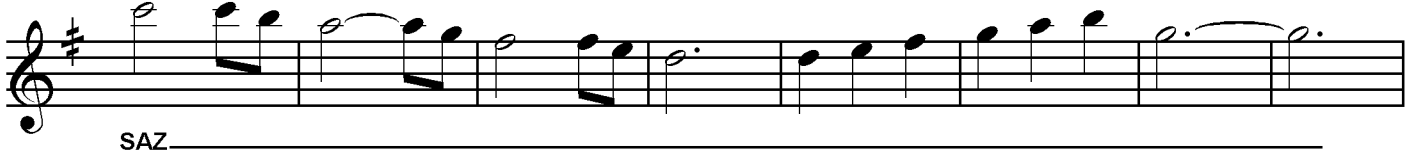


Mâhûr Şarkı

Bir safa bahşedelim gel bu dil-i na-şâde

Beste: Arif Sami Toker
Güfte: Nedim

Semâî



*Bir safa bahşedelim gel şu dil-i nâşade
Gidelim serv ü revanım yürü gel Sadâbade
Üç çifte kayık iskelede âmâde
Gidelim serv ü revanım yürü gel Sâdâbade*