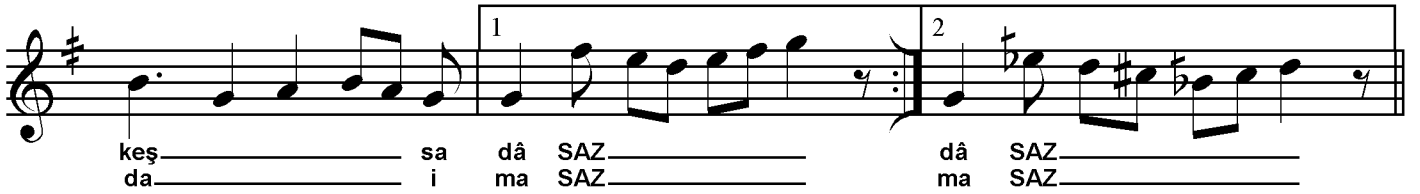
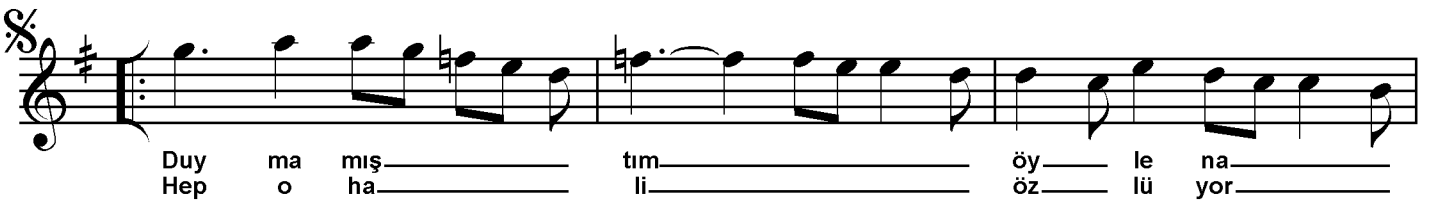
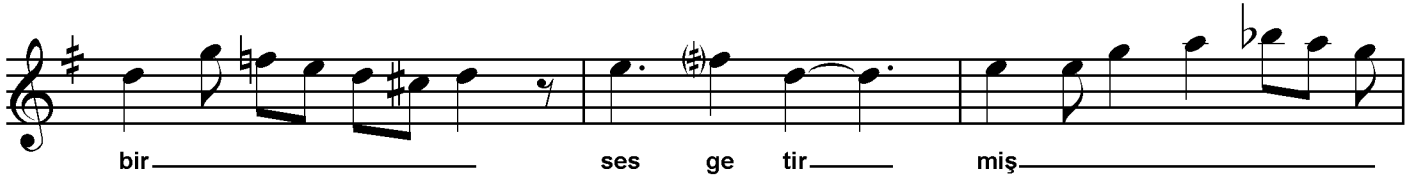


Mâhûr Şarkı*Bir gece şu bahçeden bir ses getirmişti sabâ*

Curcuna ♩ = 180

Beste: Leylâ Saz

Güfte: ?



*Bir gece şu bahçeden bir ses getirmişti sabâ
Duymamıştım öyle nazik nağmeler dilkeşadâ
Çoktan ölmüş kalbime bir demde oldu can-feza
Hep o hali özlüyor ruhum hayatım daima*