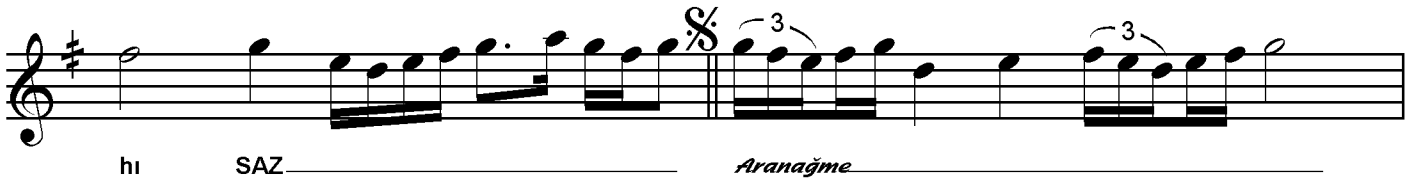
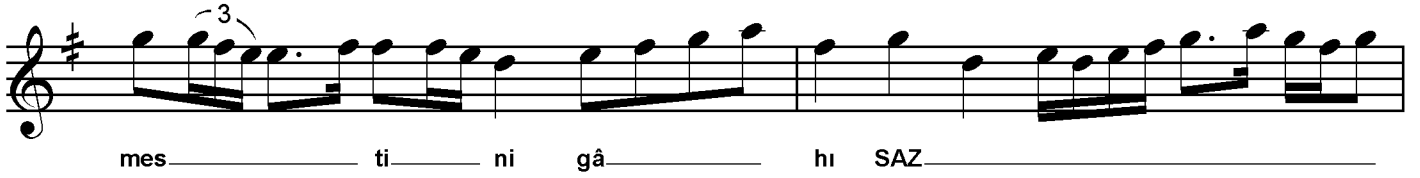


Mâhûr Şarkı*Billâhi güzel gözlerinin mest-nigâhı**Sengin Semâi**Beste: Mehmet Yürü (Nasib'in)
Güfte: ?*

*Billâhi güzel gözlerinin mesti nigâhı
Sevdalarımın mâbedi rüyası penahı
Sevmekde seni var mı dilin cürmü günâhı
Sevdalarımın mâbedi rüyası penahı*