

Mâhûr Şarkı

Ben seni evvel görüşte ey perî

- 1 -

Beste: Hâfız Mehmet Efendi (Balıkçı)
Güfte: ?

Ağır Aksak



Ah Ben se ni ev vel gö rüş te



ey pe ri SAZ



Ser se ri ol dum be ga yet



ser se ri a ca nim



SAZ Gör me dim ben sen e dâ da



dil be ri



Gay ri bun dan son ra lüt fet



gel gel be ri SAZ



Def te ri uş şa ka yaz bu

Mâhûr Şarkı

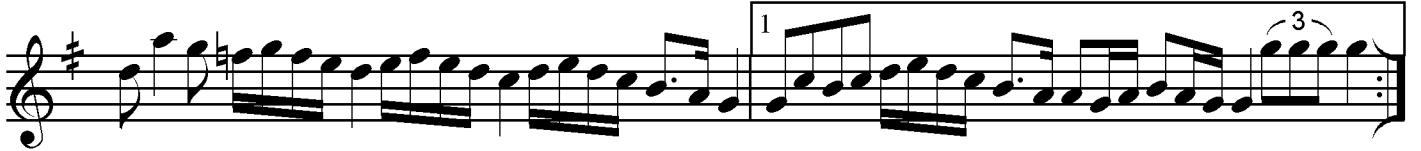
Ben seni evvel görüşte ey perî



kem te ri SAZ



Aranâğme



Ben seni evvel görüşte ey perî
Serseri oldum be-gayet serseri
Görmedim ben sen edâda dilberi
Gayri bundan sonra lütfet gel beri
Defter-i uşşaka yaz bu kemteri