

Söyle naz mı bu kaş çatış

Beste ve Güfte
Yusuf Nalkesen

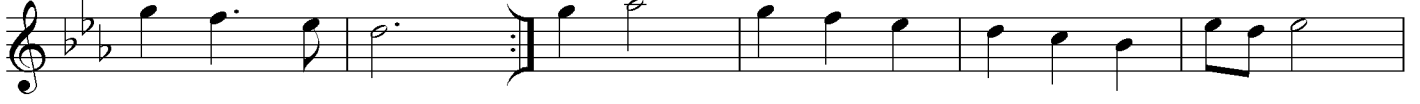
Semâî



Aranâğme



Söy le naz mı bu kaş çatış Ben den u zak
Sa na fe da dır ca çım tış bak den
Dar gın lı ğı sen çı kar dın Di lim den hiç



la ra ka çık Sen siz ha ya tim o lur kış
bu cak bu çık Piş man ho lur sun o bu cak
düş mez a dın Be ni üz mek mi mak sa cak
dın



Ca nı min ta i çi sin sen Na sıl se ve rim bir bil sen

Dolgun
20.04.2011

D.C.

*Söyle naz mı bu kaş çatış
Benden uzaklara kaçış
Sensiz hayatım olur kış
Canımın ta içisin sen
Nasıl severim bir bilsen*

*Sana fedadır canım bak
Kaçma benden bucak bucak
Pişman olursun çabucak
Canımın ta içisin sen
Nasıl severim bir bilsen*

*Dargınlığı sen çıkardın
Dilimden hiç düşmez adın
Beni üzme mi maksadın
Canımın ta içisin sen
Nasıl severim bir bilsen*