

Kürdîlihicâzkâr Şarkı

Güle konmuş bülbül gibi kalbim neşeli

Beste: Bîmen Şen (Dergazaryan)
(1873 – 26.08.1943)

Güfte: Yusuf Ziya Ortaç

Sengîn Semâî



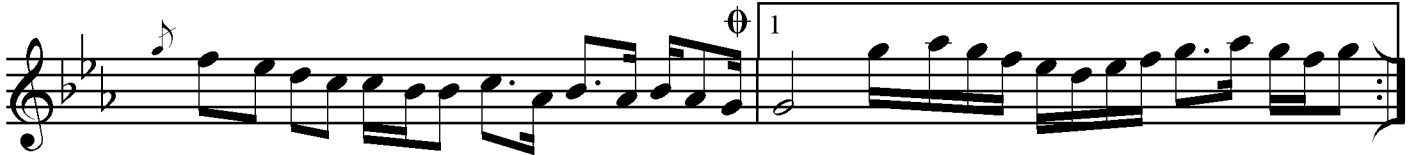
Gü le kon muş bü l bü l gi bi



kal bim ne şe li SAZ



Aş kı mı zi tak dis et sin



meh ta bın â li SAZ



li SAZ Gu rub e den



bir ge cey di o hic ran e



li SAZ li SAZ



Aranağme



Güle konmuş bülbül gibi kalbim neşeli
Aşkıımızı takdis etsin mehtabın eli (âli)
Gurub eden bir geceydi o hicrân eli
Aşkıımızı takdis etsin mehtabın eli (âli)