

Kürdîli Hicazkâr Şarkı

Akşam yine gölgenle sabah etti bu gönlüm

Düyek

Beste: Selâhattin Pınar
Güfte: Nâbedit Cemâl



Ak şam _____ yi ne _____ göl _____ gen _____



_____ le _____ sa _____ bah _____ et _____ ti bu göy _____ nüm _____



Ak şam _____ da _____ her _____ ak _____ şam _____ gi _____ bi _____ ah _____



_____ et _____ ti _____ bu _____ göy _____ nüm _____



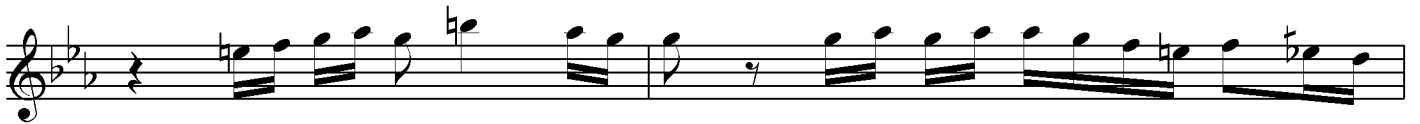
ak _____ şam _____ da _____ her _____ ak _____ şam _____ gi _____ bi _____ ah _____



_____ et _____ ti _____ bu _____ göy _____ nüm _____



Bil mem _____ ne ka _____ ba _____ hat _____ ne gü _____ nah _____



et _____ ti _____ bu _____ göy _____



nüm _____ nüm _____

*Akşam yine gölgenle sabah etti bu gönlüm
Akşamda her akşam gibi ah etti bu gönlüm
Bilmem ne kabahat ne günâh etti bu gönlüm
Akşamda her akşam gibi ah etti bu gönlüm*