

Kürdi Beste

Esîr-i zülfüne kasdın cefâ imiş bildik

- 1 -

Beste: Tesbihci
Güfte: ?

Hafif ♩=100



E si ri zül
Ha ki kat ey
Ra ki be vâ



fü ne kas dın ce
gü ne li râ nâ ha
de lın i vas lın e



fa i miş bil
ta i miş bil
da i miş bil



bil dik
bil dik
bil dik

Terennüm



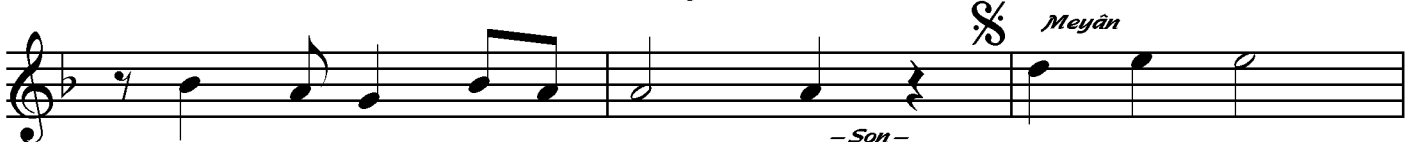
Ya le lel li yel le lel li



ye le lel lel lel li yar ce
ha
e

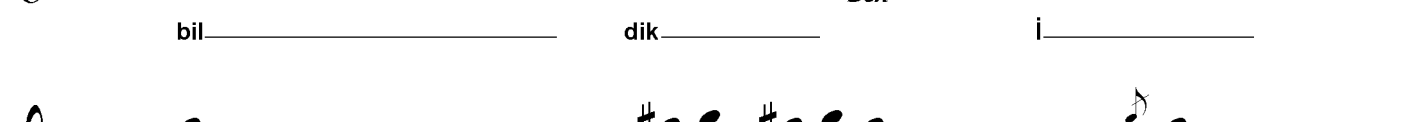


fa miş
ta miş
da miş



bil dik i

- Son -

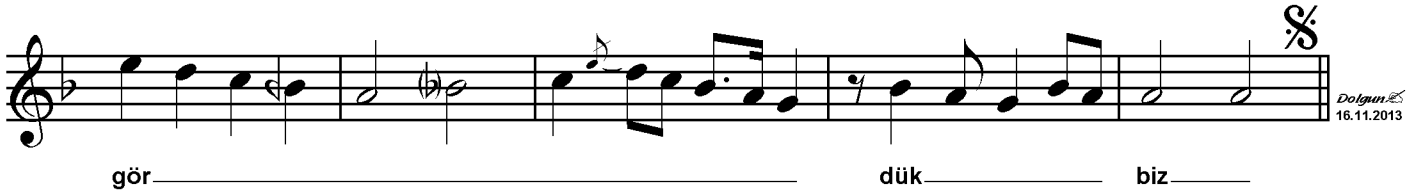
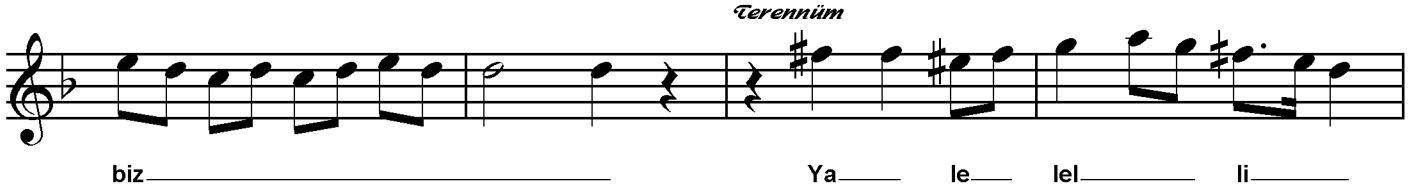
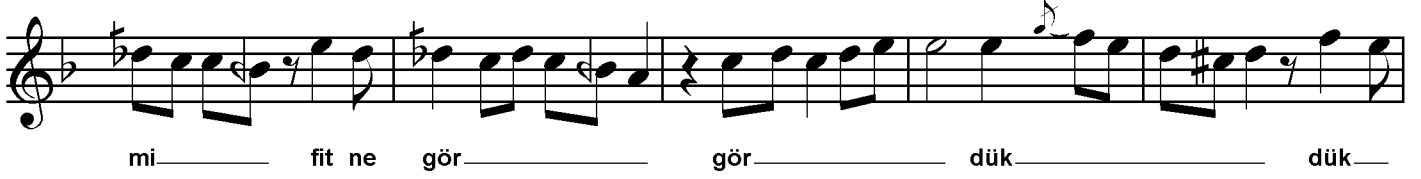


şa re ti mü

Kürdi Beste*Esir-i zülfüne kasdın cefâ imiş bildik*

- 2 -

Hafif ♩=100

Beste: Tesbihci
Güfte: ?

*Esir-i zülfüne kasdın cefa imiş bildik
 Hakikat ey gül-i rânâ hata imiş bildik
 İşaret-i müjen ey çeşm-i fitne gördük biz
 Rakibe vâde-i vaslın eda imiş bildik*

*Gül-i Rânâ = Güzel göz**Çeşm-i fitne = Baştan çıkaran göz**İşaret-i müjen = Kirpiklerin işareti**Vâde-i vasl = Kavuşmanın zamanı*