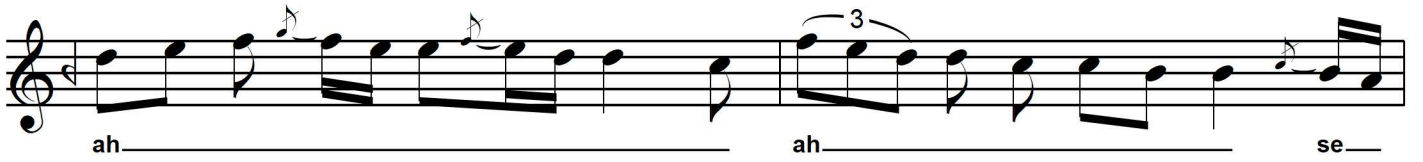
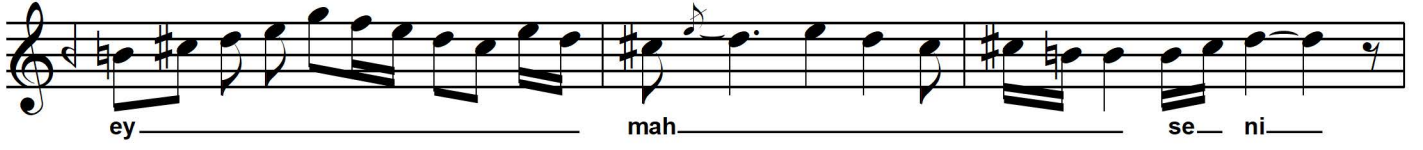


İsfahân Şarkı

Severim çâresiz ey mâh seni

Beste: Hacı Arif Bey
Güfte: Meçhûl

Aksak



Not: Aranağme Refik Ferhan'ındır.

Severim çâresiz ey mah seni
Sevmemek elde midir ah seni
Kim eder hâlîme agâh seni
Sevmemek elde midir ah seni