

# İsfahân Şarkı

## Elâ gözler belâdır cânê gözler

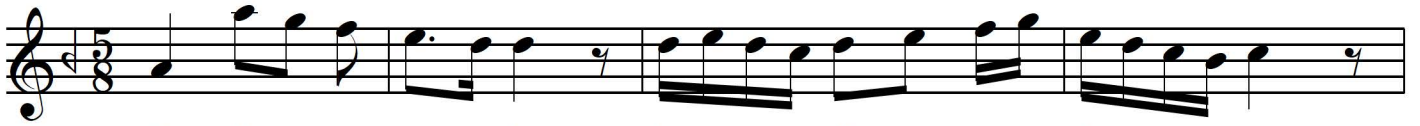
Beste: Ârif Bey (Hacı, Mehmed)

(1831 – 28.06.1885)

Güfte: Meçhûl

- 1 -

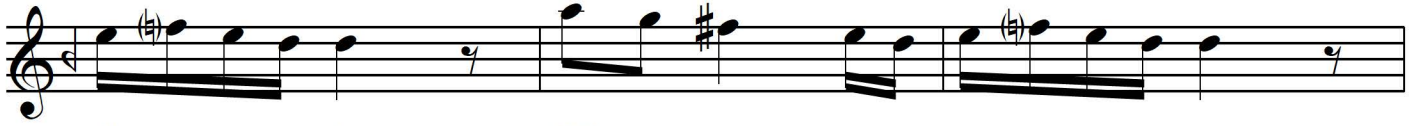
Türk Aksağı ♩ = 104



E lâ göz ler be lâ dır



câ câ ne



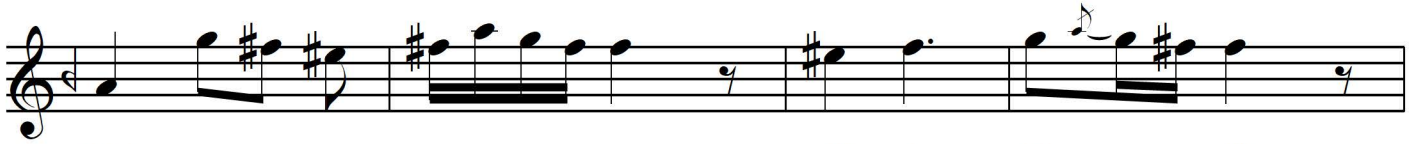
göz ler SAZ



Ha râb et ti be ni mes



tâ tâ ne göz ler



SAZ Ol â hû dî



de ler şâ hâ



hâ ne göz ler SAZ



Aranağme

**İsfahân Şarkı**  
**Elâ gözler belâdır cânê gözler**

Beste: **Ârif Bey** (Hacı, Mehmed)

(1831 – 28.06.1885)

Güfte: **Meçhûl**

– 2 –



**Elâ gözler belâdır cânê gözler**  
**Harâb etti beni mestâne gözler**  
**Ol âhu dîdeler şâhâne gözler**  
**Harâb etti beni mestâne gözler**

**Aman sâki bana lâzım değil mey**  
**Serim pür-neş'edir sunma peyâpey**  
**Kapıldım pençe-i müjgânına yâ hey**  
**Harâb etti beni mestâne gözler**