

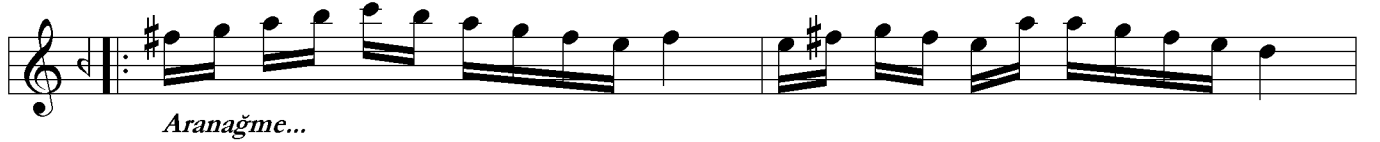
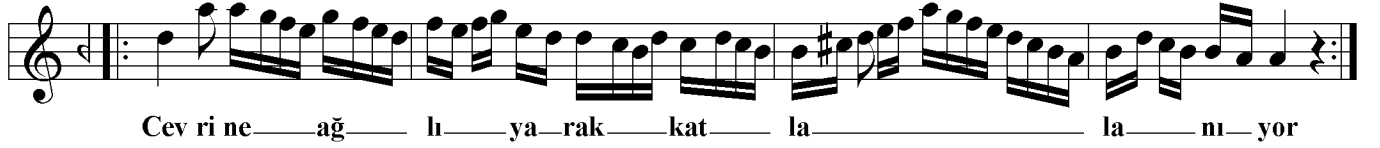
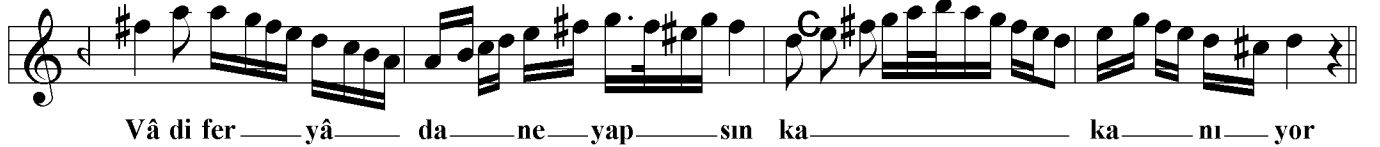
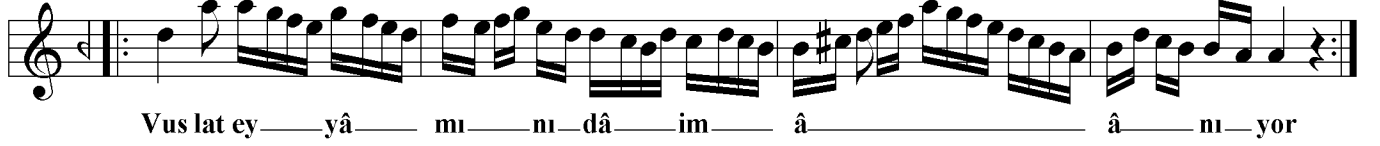
Câhit Gözkân Külliyyâtı
Kânûnî Mehmet Bey el
yazması "KÛTÛK" den

ISFAHÂN ŞARKI

Dil-i bî-çâre senin çün yanıyor

Mahmûd Paşa

Devr-i Hindî



Dil-i bî-çâre seninçün yanıyor
Vuslât eyyâmını dâim anıyor
Va'd-i feryâda ne yapsın kanıyor
Cevrine, ağlayarak katlanıyor

Firkatinle senin ey serv-i hıram
Kıpladı aklı zılam-ı âlâm
Subha dek gözlerime uyku haram
Yastığım eşk ile ıslanıyor

Dil-i bî-çâre : Çaresiz gönül
Eyyâm: Günler
Hıram: Sallanma, naz ve edâ ile yürüme
Âlâm: Elemler, kederler
Subha dek: Sabaha dek