

İsfahân Şarkı

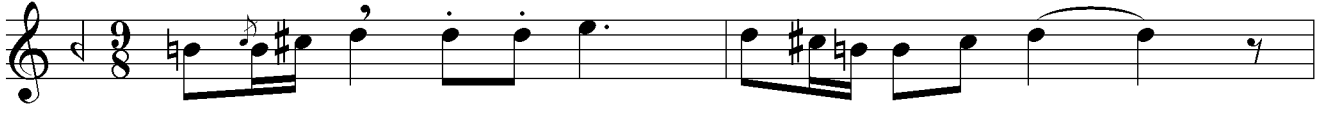
Bilmem ki çilem neydi, neden dolmadı halâ

Beste: Erdinç Çelikkol

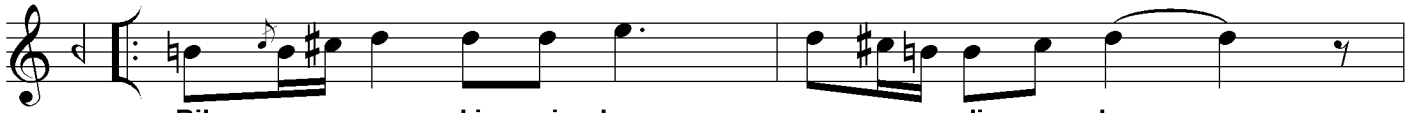
Güfte: Orhan Efe

Usûlü: Aksak ♩=144

- 1 -



Aranâğme



Bil mem ki çilem neydi ne den



dol ma dı ha lâ



dol ma dı hâ lâ SAZ lâ SAZ



Her mev si mi gör düm de ba har



ol ma dı hâ lâ



ol ma dı hâ lâ SAZ lâ SAZ



Öm rüm ge çi yor bek le ye rek

İsfahân Şarkı

Ramazan Tokgöz

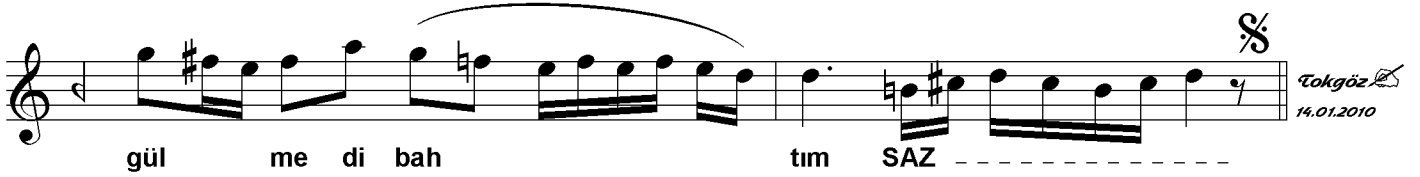
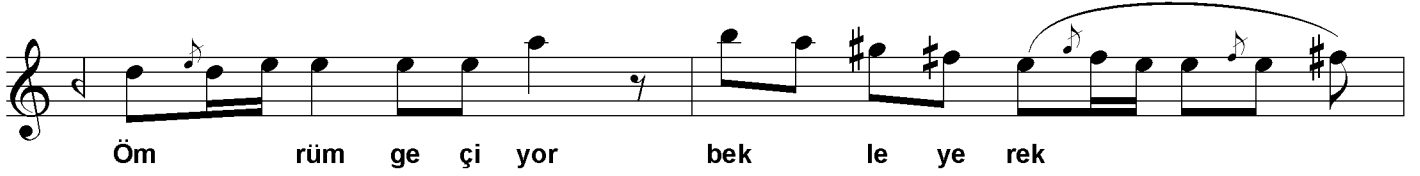
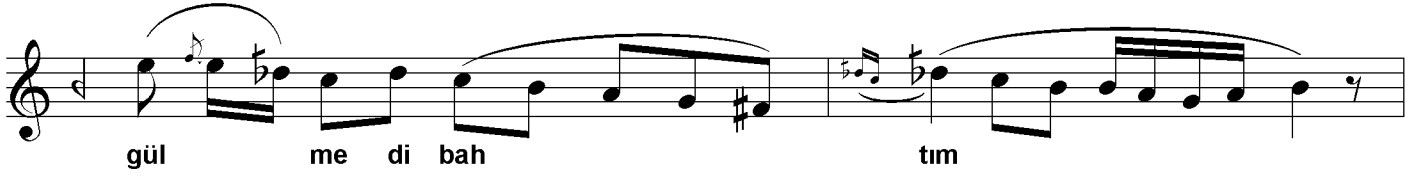
Nota arşivi

Bilmem ki çilem neydi, neden dolmadı halâ

Beste: Erdinç Çelikkol

Güfte: Orhan Efe

- 2 -



Tokgöz
14.01.2010

Bilmem ki çilem neydi neden dolmadı halâ
Her mevsimi gördümde bahar olmadı halâ
Ömrüm geçerek bekleyerek gülmedi bahtım
Her mevsimi gördümde bahar olmadı halâ