



Aranağme



----- Ya nı yor mu _____ ye şil köş kün _____ lâm _____ ba sı yar _____



— ya nı yor mu _____ ye şil köş kün _____ lâm _____ ba sı yar _____



hiç bit mi yor _____ şu gön lü mün _____ kav _____ ga sı yar _____



hiç bit mi yor _____ şu gön lü mün _____ kav _____ ga sı yar SAZ _____



— A ba da bir _____ çu ha da bir _____ gi _____ ye ne yâr _____



— a ba da bir _____ çu ha da bir _____ gi _____ ye ne yar _____



gü zel _____ de _____ bir _____ çir kin de _____ bir _____ se _____ ve _____ ne _____ yar _____



gü zel _____ de _____ bir _____ çir kin de _____ bir _____ se _____ ve _____ ne _____ yar _____ *D.C.*



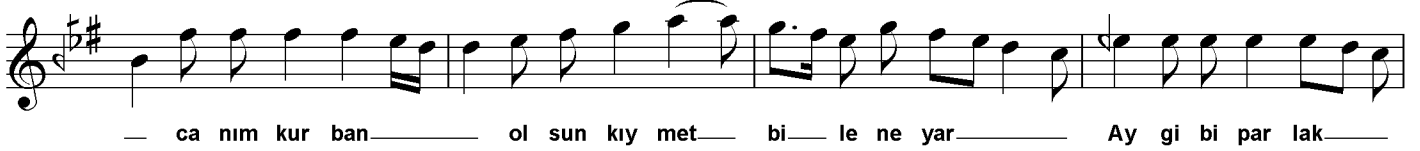
Ca nım kur ban _____ ol sun kıy met _____ bi _____ le ne yâr _____

Hüzzâm Şarkı

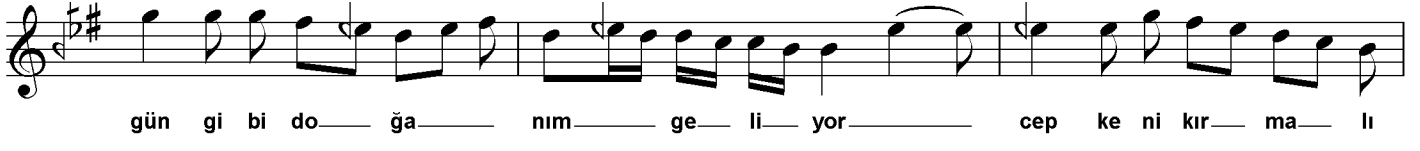
Yanıyormu yeşil köşkün lâmbası yar

- 2 -

Beste ve Güfte: ?



ca nım kur ban ol sun kıy met bi le ne yar Ay gi bi par lak



gün gi bi do ğa nım ge li yor cep ke ni kır ma lı



saç la rı sır ma lım ge li yor Ay gi bi par lak



gün gi bi do ğa nım ge li yor cep ke ni kır ma lı



saç la rı sır ma lım ge li yor

Tokgöz
02.04.2012

*Yanıyor mu yeşil köşkün lambası yar
Hiç bitmiyor şu gönlümün kavgası yar
Aba da bir çuhada bir giyene yar
Güzelde bir çirkinde bir sevene yar
Canım kurban olsun kıymet bilene yar
Ay gibi parlak gün gibi doğanım geliyor
Cepkeni kırmalı saçları sirmalım geliyor*