

# Hüzzâm Şarkı

Sürülmez safâ çekilmez cefâ

"Kadın"

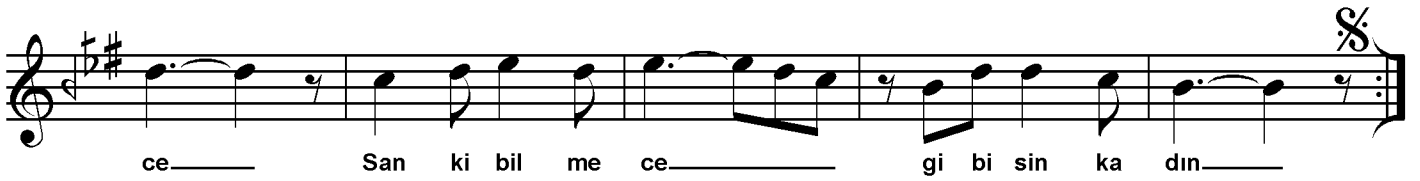
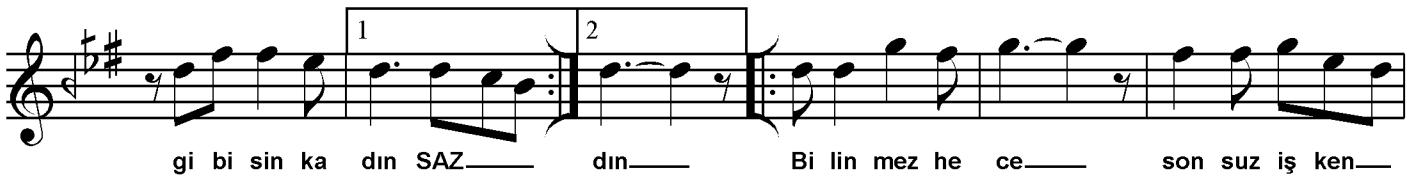
- 1 -

Beste: Teoman Alpay  
Güfte: Melih Özer

Yürük Semâî



Aranağme



**Hüzzâm Şarkı**  
**Sürülmez safâ çekilmez cefâ**  
**"Kadın"**  
- 2 -

**Beste: Teoman Alpay**  
**Güfte: Melih Özer**

gi bi sin ka dın SAZ dın Gö nül le re taç ruh la ra i

laç Aş kı na muh taç gi bi dir ka dın - Son -

**Sürülmez sefa çekilmez cefa**  
**Beklenmez vefa gibisin kadın**  
**Bilinmez hece sonsuz işkence**  
**Sanki bilmece gibisin kadın**

**Uzun bir destan solmaz gülistan**  
**Sevene sultan gibisin kadın**  
**Bazan bir çiçek bazan kelebek**  
**Bazan da melek gibisin kadın**

**Sevgiye kanmaz aşka inanmaz**  
**Aşktan usanmaz gibisin kadın**  
**Gönüllere taç ruhlara ilaç**  
**Aşkuma muhtaç gibisin kadın**