

# Hüzzâm Şarkı

## Olsa âlem reşk-i gülzâr-î Ğrem

Beste: Hacı Fâik Bey  
Güfte: ?

Ağır Aksak



Ol sa â lem reş ki gül zâ



rı i rem Ah



Üs tü ne gül kok la mam ey



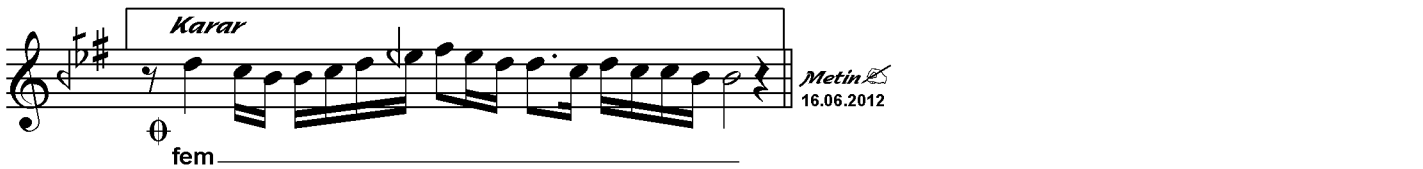
gon ca fem SAZ



Gün de bin fas lı ba har er



se o dem Ah



fem

Metin  
16.06.2012

Olsa âlem reşk-i gülzâr-î Ğrem  
Üstüne gül koklamam, ey gonca-fem  
Günde bin fasl-î bahâr erse o den  
Üstüne gül koklamam, ey gonca-fem

Reşk: Kısırnma, hased, kısırnılmıř

Gülrâr: Gül bahçesi

Ğrem: ředdad tarafından cennete benzetilerek yapılan bahçe

Fasl: Mevsim

Dem: Vakit, zaman

Fem: Ağız

Gonca-fem: Gonca gibi küçük ağızlı