

Hüzzâm Şarkı

Nasibim bu tecelli

Sofyân ♩ = 64

- 1 -

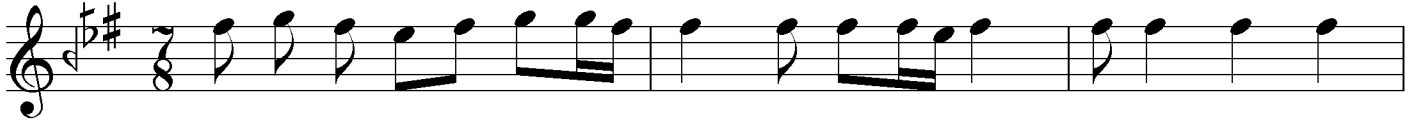
Beste ve Güfte: ?



Aranağme



Devr-i Hindi



E fen ————— dim ————— Hû ————— Na si bm bu



te cel li — tak — si rat ya — Hû — ci ğer — yan — dı ke ba — bol — du



a man dost lar — ba na — bir — su — gü lüm ya Hû



ce mâ lin den tu lû ey ler mü nev ver — şem — si mû tâ — dım —



SAZ — se nin aş — kın la çık dı tâ — ar şı â lâ



ya fer yâ — dım — SAZ — Be ni — öl — dür me ye — kas — dın —

Hüzzâm Şarkı

Nasibim bu tecelli

- 2 -

Beste ve Güfte: ?

mı var ey zül fi cel lâ dım SAZ Se ni sev dim

ka rın da şım gi bi öz can dan ev lâ dım

Tokgöz
13.08.2012

*Efendim Hû,
Nasibim bu tecelli, taksirat ya Hu,
Ciğer yandı kebab oldu aman dostlar
Bana bir su gülüm ya Hu.
Cemalinden tulû eyler münevver şemsi mutadım
Senin aşkınla çıktı ta arşı âlaya feryadım
Beni öldürmeye kasdınmi var ey zülfi celladım
Seni sevdim karındaşım gibi öz candan evlâdım*