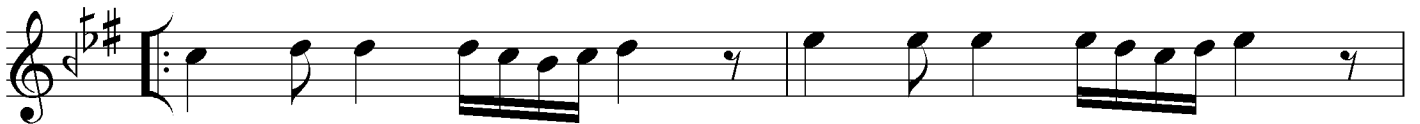
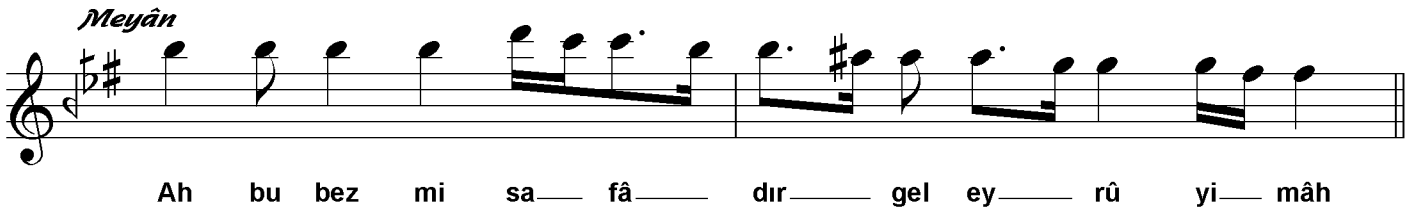
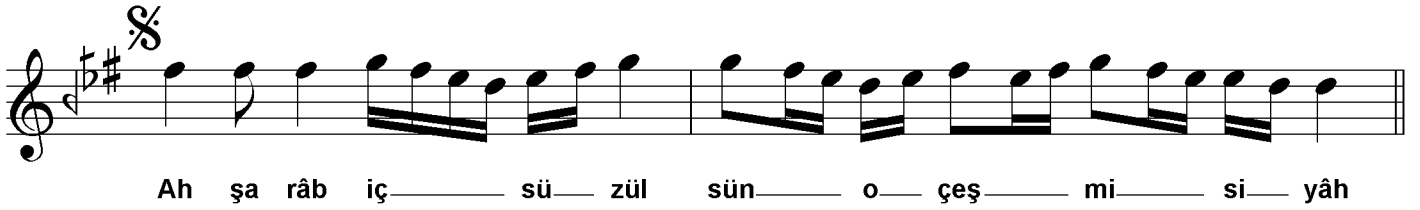
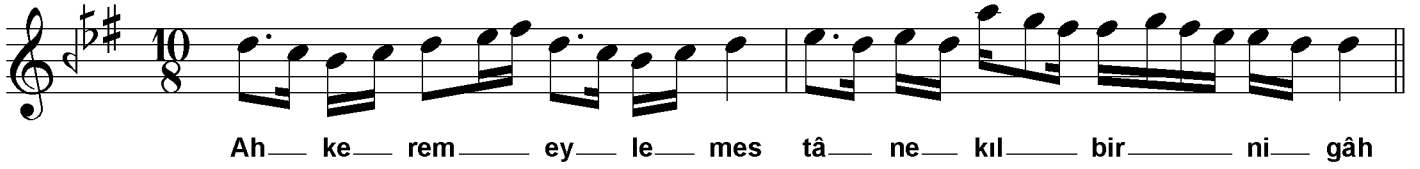


Hüzzâm Şarkı

Kerem eyle mestâne kıl bir nigâh

Aksak Semâî Evferi
(Hafif)

Beste: Medenî Aziz Ef.
Güfte: ?



Aranağme



Tokgöz
05.07.2012

*Kerem eyle mestâne kıl bir nigâh
Şarâb iç süzülsün o çeşmi siyah
Bu bezmi safâdır gel ey rûyi mah
Şarâb iç süzülsün o çeşmi siyah*

*Sana bâde lâl lebindir müdam
Ki neşveyle sermest olub subh-u şam
Gönül al destine gâhi dolu câm
Şarâb iç süzülsün o çeşmi siyah*