

Hüzzâm Şarkı*Duymasın kimse yine kalbî olan feryâdımı*Beste ve Güfte:
Leylâ Saz

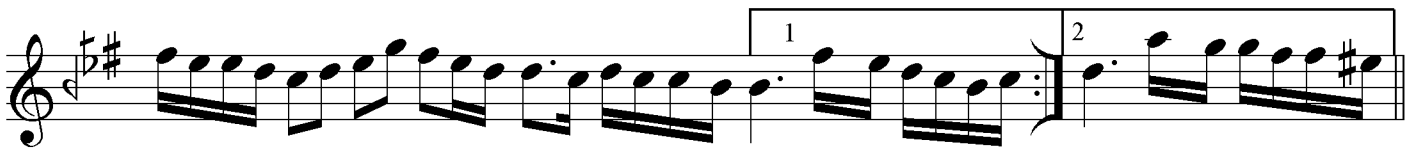
Curcuna ♩ = 200



Duy ma sın kim se yi ne kal



bi o lan fer

yâ dı mı SAZ Bil me sin keş
Ol ma sın tafet me sin hâ li di li nâ
yip e den ler dil be ri bişâ dı mı SAZ mi SAZ
da dı mı SAZ mi SAZmi rah me şâ yân
mi

bul ma sın lar ye si gam mü



ta dı mı SAZ

*Duymasın kimse yine kalbî olan feryadımı
Bilmesin keşfetmesin hâl-i dil-i nâşâdımı
Rahme şâyân bulmasınlar ye'sü gam mü'tadımı
Olmasın ta'yib edenler dilber-i bidâdımı*