

## HÜZZAM ŞARKI

Usûlü: DÜYEK

Müzik : İSMET NEDİM SAATÇI

Söz : TUNÇ KEMAL

♩ = 192

Süre:4'.29"

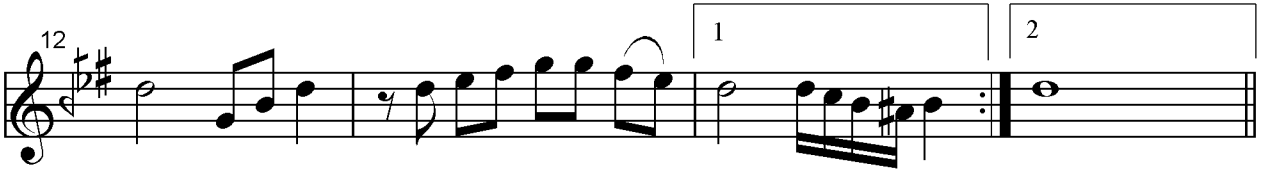
## BELKİ BİR AKŞAM ÜSTÜ



Aranâğmesi



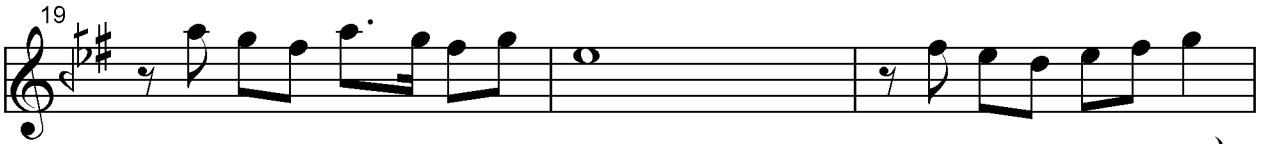
Bel ki bir ak şam üs tü (Saz.....) Ses siz ce dö ne cek



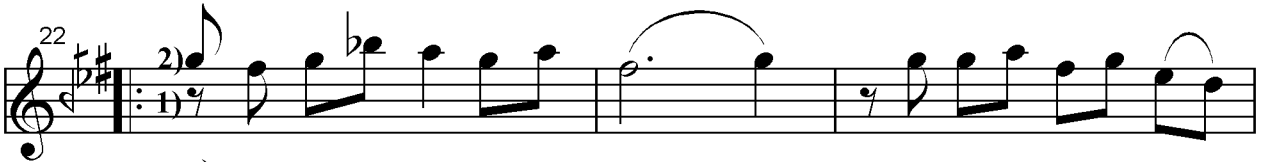
sin (Saz.....) ses siz ce dö ne cek sin (Saz.....) sin



(Saz.....)



.....)



.....) Göz yaş la rım ye min dir piş ma nım di ye cek



sin (Saz.....) Fa kat ar tık va kit geç

Hüzzam Şarkı  
(Sayfa -2)

İsmet Nedim Saatçi

Belki Bir Akşam Üstü Sessizce Döneceksin

28

ses siz ce dö ne cek sin (Saz.....) sin **SON**

31

(Saz.....)

35

.....)

39

Pe rî şan saç la rın la ba şı nı e ğe cek

42

sin ba şı nı e ğe cek sin

45

ba şı nı e ğe cek sin

Turhan  
Taşan

- 1 -  
BELKİ BİR AKŞAM ÜSTÜ  
SESSİZCE DÖNECEKSİN  
GÖZYAŞLARIM YEMİNDİR  
PİŞMANIM DİYECEKSİN  
FAKAT ARTIK VAKİT GEÇ  
SESSİZCE DÖNECEKSİN.

- 2 -  
PERİŞAN SAÇLARINLA  
BAŞINI EĞECEKSİN  
GÖZYAŞLARIM YEMİNDİR  
PİŞMANIM DİYECEKSİN  
FAKAT ARTIK VAKİT GEÇ  
SESSİZCE DÖNECEKSİN.  
(Tunç KEMAL)

**Not:**

Bu şarkı; Mediha ŞEN SANCAKOĞLU (Şahinler Plak) tarafından Long Play' de seslendirilmiştir.