

Hüzzâm Şarkı

Bağ-ı hüsnünde efendim lâleler buldu kemâl

- 1 -

Beste: Salih Dede

Güfte: ?

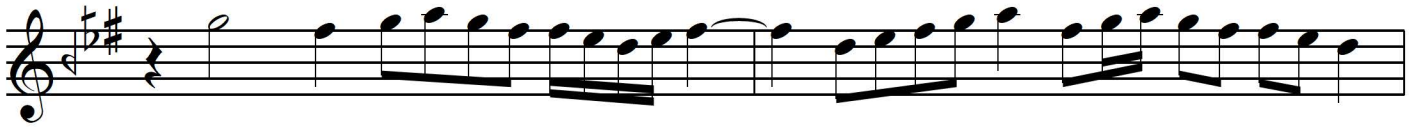
Ağır Düyek ♩ = 76



Ba ğı hüs nün de e fen dim
Fik ri zül fün ey le dik çe



lâ le ler bul du ke mâl
ol du ak lim bî ka rar



Rû yi â lin den a çıl mış
Saç le pis ka per çe mi ni



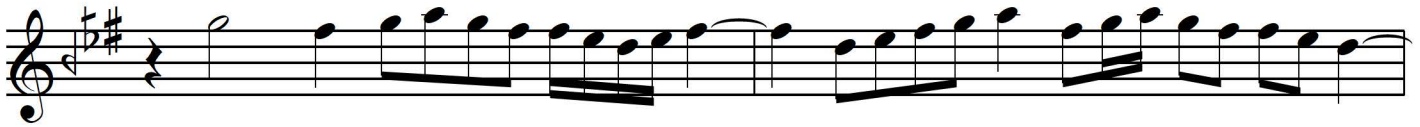
kâ kü lün sün bül mi şal SAZ
kıl ma rû yin â şî kâr SAZ



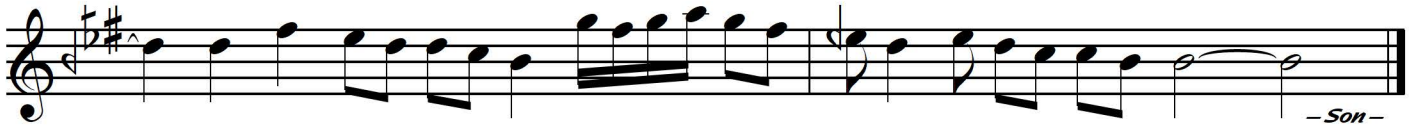
Has re tin le gi ce gün düz
Gün be gün ol duk ça çev rin



ey gü li zi bâ ni hâl
i le hâ lim zâ rü zar



Ağ la yıp âh ey le yim vâh



ey le yim her mâ hü sâl - Son -

Hüzzâm Şarkı

Bağ-ı hüsnünde efendim lâleler buldu kemâl

– 2 –

Beste: Salih Dede

Güfte: ?



Koda



Dolgun
14.01.2021

*Bağ-ı hüsnünde efendim lâleler buldu kemâl
Rûy-i âlinden açılmış kâkülün sünbül misal
Hasretinle gice gündüz ey gül-i zibâ nihâl
Ağlayıp âh eyleyim vâh eyleyim her mâh ü sâl*

*Şıkr-i zülfün eyledikçe oldu aklım bî-karar
Saç lepiska perçemini kılma rûyin âşikâr
Günbegün oldukça çevrin ile hâlim zârûzar
Ağlayıp âh eyleyim vâh eyleyim her mâh ü sâl*