

*Hüseyinî*  
*Balat kapısından girdim içeri*

*Sofyân* ♩ = 60



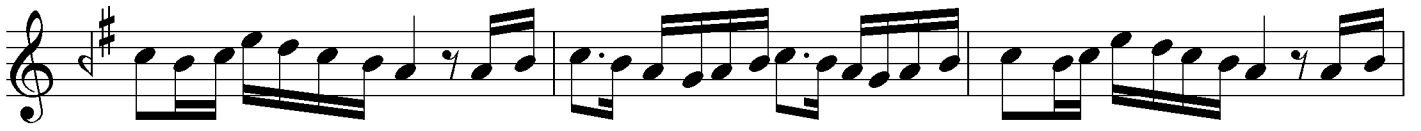
Ba la tı ka pı sın—dan gir dim— i— çe— ri Po li ça lar o tur—muş—



i ki— ge— çe— li Çok ol du du mu bur—dan ya rim— ge— çe— li



Ben o nu gör me— dim— o be— ni— gör— dü Ben o nu gör me— dim—



o be— ni— gör— dü pa ra ki— pa— ra— ki— va— moz— pa— ra— ki pa ra



ki— pa— ra— ki— va— moz— pa— ra— ki

*Dolgun*  
20.04.2011

*Balat kapısından girdim içeri*  
*Poliçalar oturmuş iki geçeli*  
*Çok oldu mu burdan yarım geçeli*  
*Ben onu görmedim o beni gördü*  
*Paraki paraki vamoz*