

# Gönlüm heves-i zülf-i siyahîkâre düşürdüm

Hisarbuselik  
Yürük semai

Zekai Dede Efendi



Gön lüm he ve si zül fi si yeh kâ re dü şür düm



Yâr yâr yâ re dü şür düm Mür



gi di li mi a te şî hic ra ne dü şür düm



Yâr yâr hic ra ne dü şür düm



Yâr yâr a şu bi ci han



Ey ey ey me hî dev ran



Dost dost dert le re der man



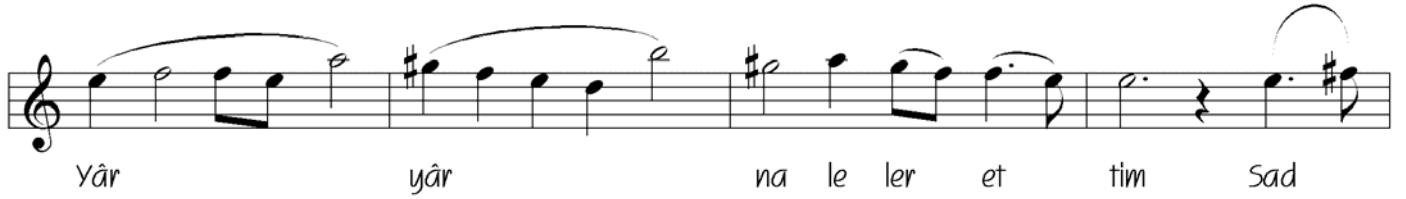
Hâ lim pek ya man Ten



nen ni te nen Ten nen ni te nen Te



nen ni te nen te nen te nen na te ne dir ney Mür



Gönlüm ĩeves-i zũlf-i siyahkãre dũŝürdũm  
Mũrg-i dillimi ateŝ-i ĩicrane dũŝürdũm  
Gũl ŝevkine bitap bu gũn naleler ettim  
Sadpare dil-i gonca-i gũlfame dũŝürdũm