

Hicazkâr Şarkı

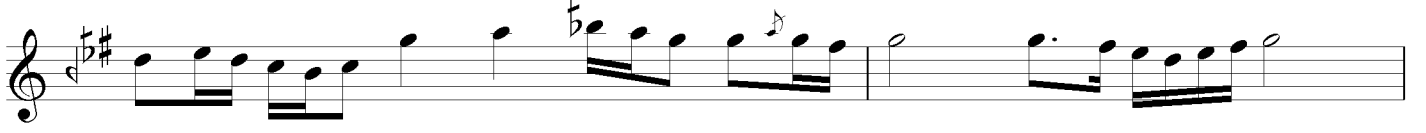
Son aşkımı canlandıran en tatlı emelsin

Beste: Lem'i Atlı
Güfte: Avram Naum

Sengin Semâi



Son aş kı mı can lan dı ran en



tat lı e mel sin SAZ

Bir han de i sev da gi bi bin zev ke be del
Mec lis te de ten ha da da her yer de gü zelsin Bir han de i sev da gi bi bin
sin Mec lis de de ten ha da da herzev ke be del sin SAZ
yer de gü zel sin SAZ

Et tik çe te bes süm a kı yor



nu ru le ta fet SAZ



Ha lin de de var baş ka e da



baş ka ze ra fet SAZ

*Son aşkımı canlandıran en tatlı emelsin
Bir hande-i sevda gibi bin zevke bedelsin
Ettikçe tebessüm akıyor nuru letafet
Halinde de var başka eda başka zerafet
Mecliste de tehada da her yerde güzelsin*