

Hicâzkâr Ağır Semâî

Nakş-i lâ'li gitmez ol şûhûn derûnu sînedin

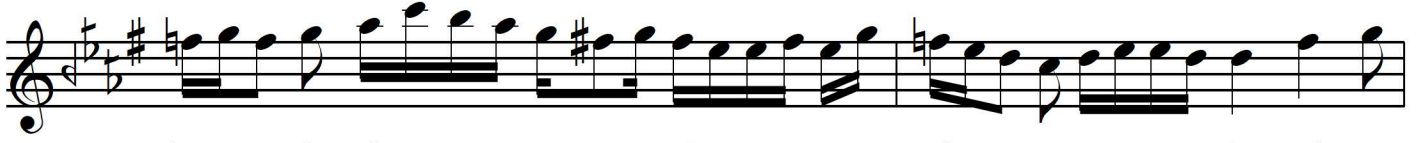
- 1 -

Beste: Tanbûrî Ali Efendi
Güfte: Meçhûl

Aksak Semâî



Nak şî lâ li git mez ol şû



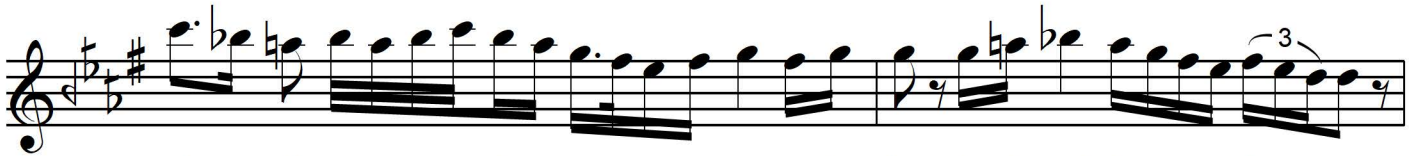
hun de rû ni sî ne den yâr



a man si ne den



Ah ye le lel le le le li te re lel le le le le li



yâ lâ ye le lel le le le le le le le li



iş ve ba zi men dil nü vâ zi men ah



çâ re sâ zi men gel a man - Son -



Nak di câ ni ev ve lâ sarf



et ku ma şî vas lî i çün yâr



a man vas lî i çün

Hicâzkâr Ağır Semâî
Nakş-i lâ'li gitmez ol şûhûn derûnu sîneden
— 2 —

Beste: Tanbûri Ali Efendi
Güfte: Meçhûl

Nakş-i lâ'li gitmez ol şûhûn derûnu sîneden
Hiç çıkar mı gevherin zikıymeti gencinenden
Nakt-i cân-ı evvelâ sarfet kumâş-ı vasl için
Hifzider elbette bâyi akçe-i pişinenden