

**Hicâzkâr Şarkı***Kuzum söyle bana şimdi*Beste: İsmet Ağa  
Güfte: ?**Sofyân**

Ku zum söy le ba na şim  
Fe ner siz ce ge lip ten



di Sa na ak şam  
hâ Si zin hâ ne



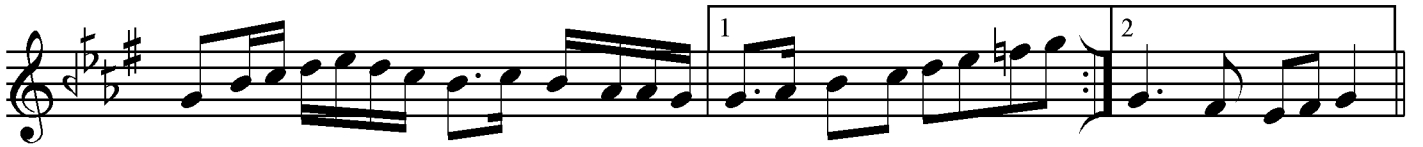
ge len kim di SAZ di SAZ  
ye bi per vâ SAZ vâ SAZ



O bir el bet te  
Sa at uç de i bil dik  
hat



di Sa na ak şam  
ta Sa na ak şam



ge len kim di SAZ di SAZ  
ge len kim di SAZ di SAZ

*Aranağme***Karar**

*Kuzum söyle bana şimdi  
Sana akşam gelen kimdi  
O bir elbette bildikdi  
Sana akşam gelen kimdi*

*Fenersizce gelip tenhâ  
Sizin hâneye bî-pervâ  
Saat üçde idi hatta  
Sana akşam gelen kimdi*