

Hicâzkâr Şarkı

Güldü açıldı yine gül yüzlü yâr

- 1 -

Beste: Hacı Arif Bey
Güfte: Mehmet Sâdi Bey

Curcuna



Gül dü a çıl dı yi ne gül yüz lü yâr
Ba ğı di lin da ğı si tem dir gü lü



Gül dü a çıl dı yi ne gül yüz lü yâr
Ba ğı di lin da ğı si tem dir gü lü



SAZ Gül şe ni hüs nün de gö rün
SAZ Bez mi me yin hû ni ci ğer



dü ba hâr Gül şe ni hüs nün de gö rün
dir mü lü Bez mi me yin hû ni ci ğer



dü ba har SAZ Ben de gö nül
dir mü lü SAZ Ben de ne vâ



ba ğı nı arz ey le yim Ta o la a
kâ rı ba hâ rı ga nım Nâ ie le rim



sa rı çe men a şı kâr SAZ
eb ke me der bül bü lü SAZ



Sü ye ri ne cuş e den es ki te rim



dir be nim SAZ Bül bü lü ha

Hicâzkâr Şarkı

Güldü açıldı yine gül yüzlü yâr

Beste: Hacı Arif Bey
Güfte: Mehmet Sâdi Bey

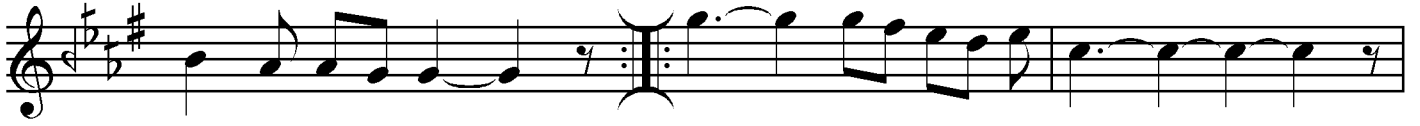
- 2 -



muş e den na le le rim dir be nim



Ah ah na le le rim



dir be nim Aranağme



Dalgıç
24.07.2013

*Gül dü açıldı yine gül yüzlü yâr
Gülşen-i hüsnünde göründü bahâr
Ben de gönül bağını arz eyleyim
Ta ola asar-ı çemen aşikâr*

*Sü yerine cuş eden eşk-i terimdir benim
Bülbülü hamuş eden nalelerimdir benim*

*Bağ-ı dilin dağ-ı sitemdir gülü
Bezm-i meyin hûn-i ciğerdir mülü
Ben de nevâ-kâr-ı bahâr-ı ganım
Nâielerim ebkem eder bülbülü*

*Sü yerine cuş eden eşk-i terimdir benim
Bülbülü hamuş eden nalelerimdir benim*