

Hicâzkâr Şarkı

Gönlümün penbe çiçeği

Semâî



Aranâğme



Gön lü mün pen be çi çe ği Di



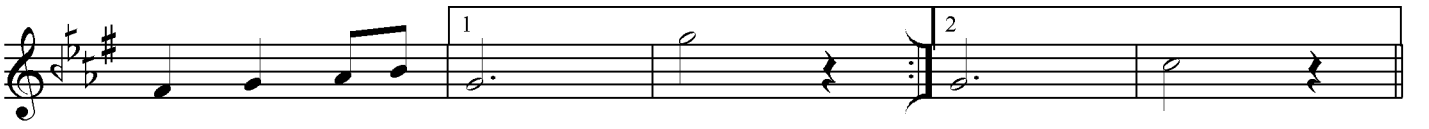
le mez mi sin be ni gör me ği SAZ ği



Kal bim has re tin den ya



nar Ha yâ li ni se



ver sa rar SAZ rar SAZ



Bu ne tat lı bir



a cı Sen sin gön



lü mün ta cı SAZ cı SAZ

*Gönlümün penbe çiçeği
Dilemez misin beni görmeği
Kalbim hasretinden yanar
Hayâlini sever sarar*

*Bu ne tatlı bir acı
Sensin gönlümün tacı
Kalbim hasretinden yanar
Hayâlini sever sarar*