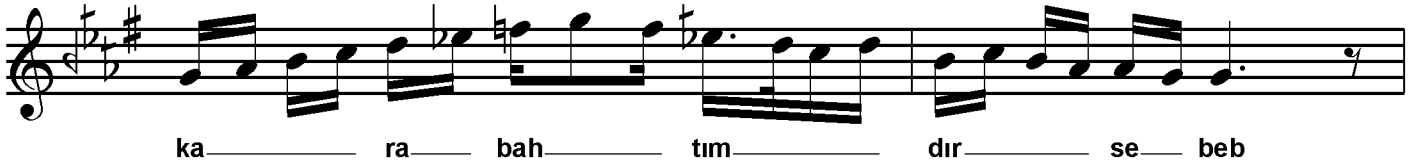


Hicâzkâr Şarkı
Gönlümü düçar eden bu hâle hep
- 2 -

Beste: Şevkî Bey
Güfte: ?



*Gönlümü düçar eden bu hâle hep
Kara gözlüm kara bahtımdır sebab
Etdiğim âh-ü figâne rüzü şeb
Kara gözlüm kara bahtımdır sebab*

*İstemezsin ben perişân olduğum
Ateş-i aşkınla nâlân olduğum
Sine câk-ü dide giryân olduğum
Kara gözlüm kara bahtımdır sebab*