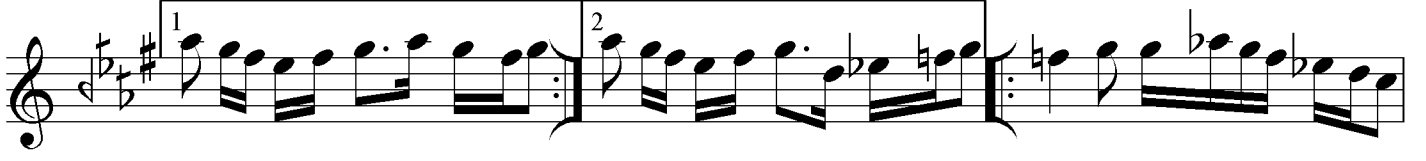


Ben perişânım perişan zülfünün mecnûnuyum

Devr-i Hindî

Beste: Santûri Ethem Efendi
Güfte: ?

Ben pe ri şa nım — pe ri — şan zül — fü nün — mec —



nu — nu — yum — SAZ — nu — nu — yum — SAZ — Sen e min — ol —



sev — di ğim — çeş — ma nı nın — mef — tu — nu — yum — SAZ —



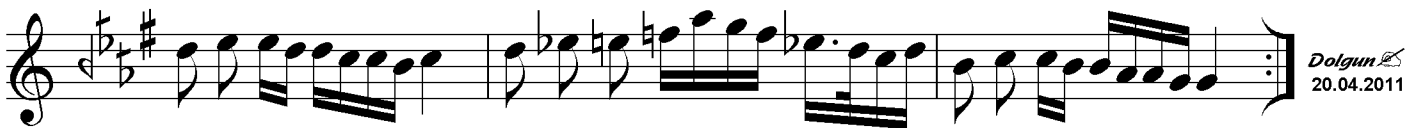
tu — nu — yum — SAZ — Cev ri nin mah zu — nu her — dem



lüt — fu nun — mem — nu — nu — yum — SAZ — nu — nu — yum — SAZ —



Sen e min — ol — sev — di ğim — çeş — mâ nı nın — mef —

tu — nu — yum — SAZ — tu — nu — yum *Aranağme* —Dolgun
20.04.2011

*Ben perişânım perişan zülfünün mecnunuyum
Sen emin ol sevdiğim çeşmanının meftunuyum
Cevrinin mahzunu her dem lütfunun memnunuyum
Sen emin ol sevdiğim çeşmânının meftunuyum*