

Aldı beni aldı beni iki kaşın arası

Beste: Çorlu'lu
Güfte: ?

Düyek ♩ = 126



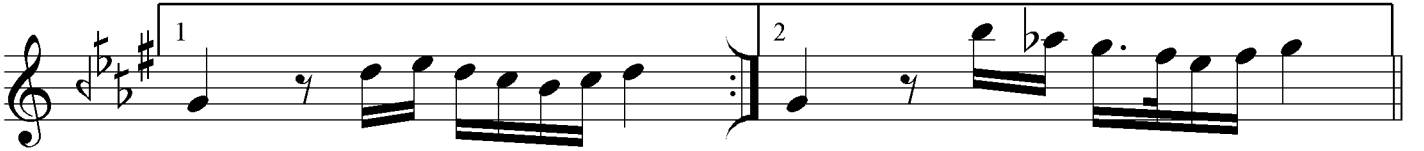
Al dı be ni al dı be ni i ki ka şın a ra
Ne ba kar sın gü zel göz lüm sen de ba na var mı



si a man a man si SAZ
sın a man a man sı SAZ



Yak tı be ni kül ey le di göz le ri nin ka ra
Bir ba kış la ak lım al dın a kıl baş ta kor mu



si SAZ
sun SAZ si sun SAZ



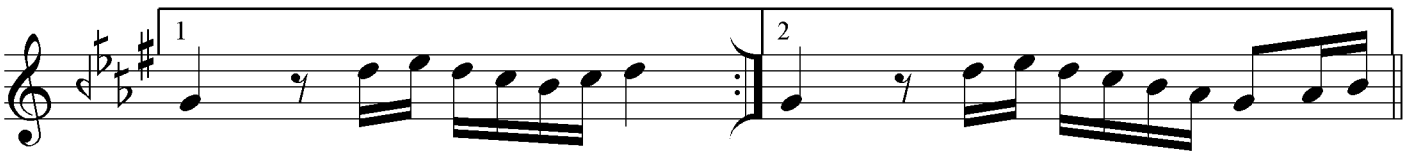
İ çi niz de ta bip yok mu ne dir bu nun ça re
Rah mü şef kât et me yip de sen ba na kı yar mı



si a man a man si SAZ
sın a man a man sın SAZ



Sev dim ne çâ re ne söy le sem o yâ re el ler â rif
İs te rim yâ re gi de yim has mım gâ lip



tir SAZ
tip SAZ tir SAZ a



man a man ka şı ke man a man a man ha

Hicâzkâr Şarkı

Dolgun dalgıçoğlu
Nota arşivi

Aldı beni aldı beni iki kaşın arası

Beste: Çorlu'lu
Güfte: ?

lim — ya — man SAZ SAZ —

(Son)

D.C. 20.04.2011

*Aldı beni aldı beni iki kaşın arası
Yaktı beni kül eyledi gözlerinin karası
Şçinizde tabip yok mu nedir bunun çaresi
Sevdim ne çare ne söylesem o yâre eller âriftir
İsterim yâre gideyim hasmım gâliptir*

*Ne bakarsın güzel gözlüm sende bana var mısın
Bir bakışla aklım aldın akıl başta kormusun
Rahm ü şefkât etmeyip de sen bana kıyarmısın
Sevdim ne çâre ne söylesem o yâre eller ariftir
İsterim yâre gideyim hasmım gâliptir*