

# Hicâz-Bûselik Ağır Semâî

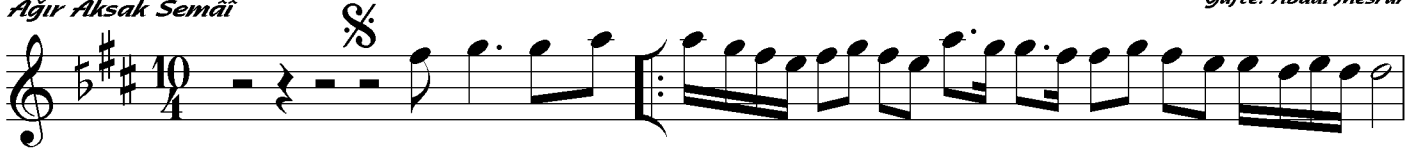
Bir âfetin aşkıyla gönül eyledi ülfet

Dolgun dalgıçoğlu  
Nota arşivi

- 1 -

Beste: Dede Efendi  
Güfte: Abdal Mesrûr

## Ağır Aksak Semâî



Bir — Bir — a — a — fe — tin — aş —  
Bin — Bin — nâ — nâ — zi — le — uş —



kı — kı — kıy — la — gö — nül —  
şa — şa — şa — kı — ma — et —



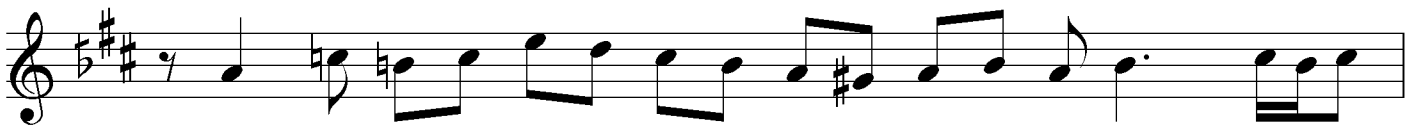
e — ey — le — di — ül —  
me — mez — hiç — e — zi —



fe — fet — a — ca — nım —  
ziy — yet — a — ca — nım —



e — ey — le — di — ül —  
hi — hi — hi — çe — ziy —



fe — fet — ce — na — ey —  
ye — fet — ce — na — Ey —



Am — ma — ki — ne — a — a —  
pür — ran — mu — mü — rüv — rüv —



fet — ol — nu — ri — zi — ya —  
vet —

# Hicâz-Bûselik Ağır Semâî

Bir âfetin aşkıyla gönül eyledi ülfet

Dolgun dalgıçoğlu  
Nota arşivi

- 2 -

Beste: Dede Efendi  
Güfte: Abdal Mesrûr



kü \_\_\_\_\_ küş \_\_\_\_\_ te re bak \_\_\_\_\_



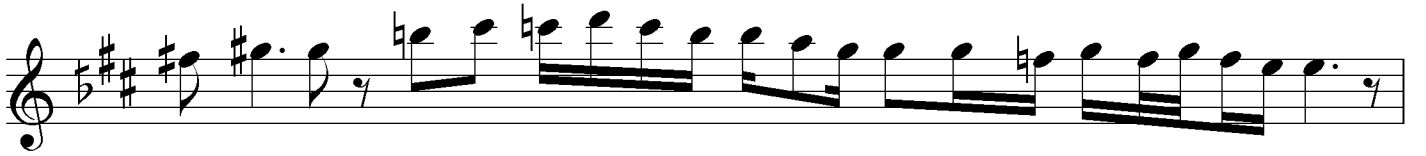
ma \_\_\_\_\_ mak \_\_\_\_\_ ni ce müm \_\_\_\_\_ müm \_\_\_\_\_



kin \_\_\_\_\_ kin \_\_\_\_\_ a ca nım \_\_\_\_\_



ah \_\_\_\_\_ ah ni ce müm \_\_\_\_\_ müm \_\_\_\_\_



ki \_\_\_\_\_ kin \_\_\_\_\_ ce nan Ey \_\_\_\_\_



Ey mah \_\_\_\_\_ ba kı kıl \_\_\_\_\_



maz kim kim i i de bi lir \_\_\_\_\_



a a a rı zı na \_\_\_\_\_



na naz ra i dik \_\_\_\_\_

**Hicâz-Bûselik Ağır Semâi**  
*Bir âfetin aşkıyla gönül eyledi ülfet*

- 3 -

*Beste: Dede Efendi*  
*Güfte: Abdal Mesrûr*



ka \_\_\_\_\_ kat \_\_\_\_\_ a ca nım \_\_\_\_\_



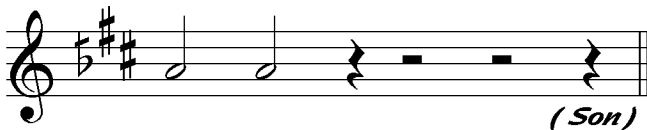
na \_\_\_\_\_ naz \_\_\_\_\_ ra i dik \_\_\_\_\_



ka \_\_\_\_\_ kat \_\_\_\_\_ ce nan ey \_\_\_\_\_



müm kin \_\_\_\_\_ mi ya \_\_\_\_\_ ta \_\_\_\_\_



*Dolgun*  
20.04.2011

( Son )

kat \_\_\_\_\_

*Bir âfetin aşkıyla gönül eyledi ülfet ammaki ne âfet*  
*Bin nâz ile uşşakına etmez hiç iziyyet pûr rahm-ü mürüvvet*  
*Ol nûr-ı ziyâ küstere bakmak nice mümkün ey mâh bakılmaz*  
*Kim idebilir ârızına nazra-i dikkat münkim mi ya tâkat*