

# Hicâz Şarkı

Yâr açtı tâze yâre sine-i sad pareme

- 1 -

Beste: Madenî Aziz Efendi

Güfte: ?

Ağır Düyek ♩=60



Yar — yar — aç — tı — ta — ze — ya — re —



si — ne i — sad —



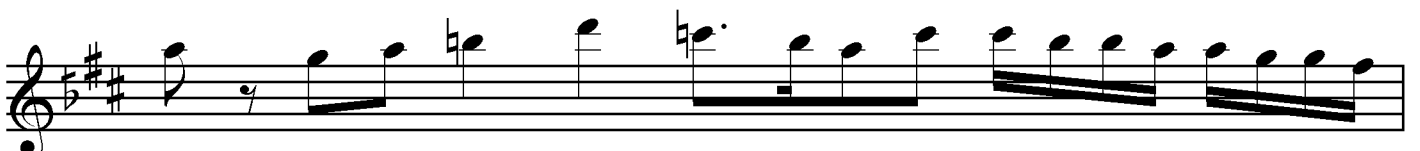
pâ — re — me —

Gay — rı — el — çek —  
Ağ — la — sın — lar —ey — fe — lek — va —  
sa — bi — tü — sey —kır — de — ğil — sin —  
ya — re — bah — ti —ça — re — me — SAZ —  
ka — re — me —

Meyân



Kal — ma — dı — ted —



bi — ri — hik — met —

# Hicâz Şarkı

Yâr açtı tâze yâre sine-i sad pareme

- 2 -

Beste: Madenî Aziz Efendi  
Güfte: ?



ger di şi sey



ya re me SAZ



me Aranağme



*Yâr açtı tâze yâre sine-i sad pareme  
Gayrı el çek ey felek vakıf değilsin çâreme  
Kalmadı tedbirü hikmet gerdiş-i seyyâreme  
Ağlasınlar sâbit-ü seyyâre baht-ı kâreme*