

# Hicâz Şarkı

Sırma saçlı yârimin can bahşederken işvesi  
- 1 -

Beste: Mısır'lı Şbrâhim Efendi (ûdî)  
Güfte: Ahmet Refik Altınay

Semâî ♩ = 140



SAZ



Sır ma saç lı yâ ri



min SAZ can bah şe der ken iş



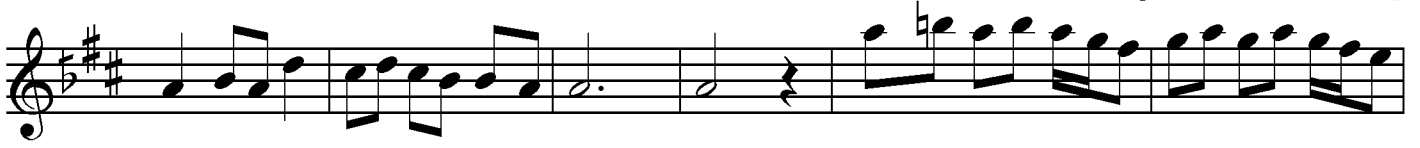
ve si SAZ



Bâ de ye rev nâk ve



rir can lar ya kan gül

**Hicâz Şarkı***Sırma saçlı yârimin can bahşederken işvesi**- 2 -**Beste: Mısır'lı Şbrâhim Efendi (ûdî)**Güfte: Ahmet Refik Altınay*

bu se si SAZ



Bâ de ye



rev nâk ve rit



can lar ya kan gül bu se si (Son)



SAZ



Ru hu mu teş hir e der



a şuf te dir her han de si



SAZ

*Sırma saçlı yârimin can bahşederken işvesi  
Bâdeye revnâk verir canlar yakan gül busesi  
Ruhumu teşhir eder aşuftedir her handesi  
Bâdeye revnâk verir canlar yakan gül busesi*