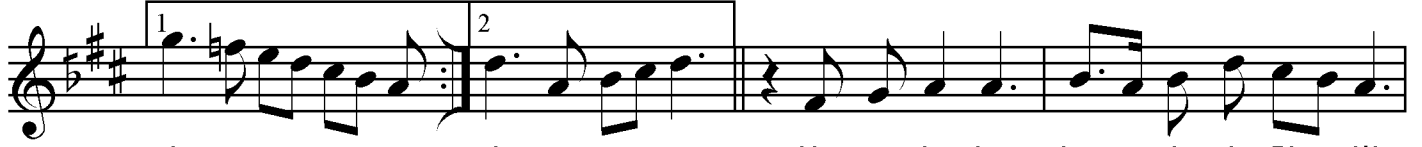


Pencere açıldı Bilâl oğlan piştov patladıBeste: ?
Güfte: ?

Aksak



Pen ce re a çıl dı Bi lâ l oğ lan piş tov pat la
Al lı ye me ni Bi lâ l oğ lan pul lu ye me



dı dı Va rın ba kın kan lı da Bi lâ l
ni ni Bir bah çe den bir bah çe ye



yi ne ki mi hak la dı va rın ba kın
sal la ye me ni Bir bah çe den



kan lı da Bi lâ l yi ne ki mi hak la dı
bir bah çe ye sal la ye me ni



Aranağme

Tokgöz
20.11.2014

**Pencere açıldı Bilâl Oğlan piştov patladı
Varın bakın kanlı da Bilâl yine kimi hakladı
Allı yemeni Bilâl oğlan pullu yemeni
Bir bahçeden bir bahçeye salla yemeni**

**Ben sana varmam Bilâl Oğlan ben sana varmam
Yedi yıl karşımda dursan yine sana yalvarmam
Allı yemeni Bilâl oğlan pullu yemeni
Bir bahçeden bir bahçeye salla yemeni**