

Hicâz Şarkı

Kıl terahhüm gayri ey reşk-i melek

Beste: Rifat Bey
Güfte:?

Aksak



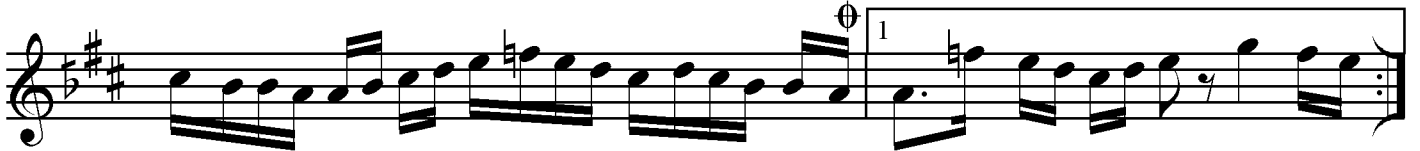
Kıl te rah hum gay ri ey reş ki me



lek reş ki me lek Geç ti



bu nâ zü te gâ fül câ na



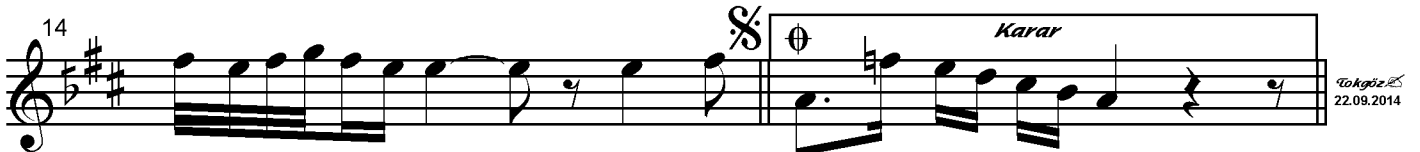
dek câ na dek SAZ Kıl te



dek SAZ Söy le müm kün mü bu



na sab rey le mek ey le



mek Geç ti dek SAZ

*Kıl terahhüm gayri ey reşk-i melek
Geçti bu nâz-ı tegâfül câna-dek
Söyle mümkün mü buna sabreylemek
Geçti bu nâz-ı tegâfül câna-dek*