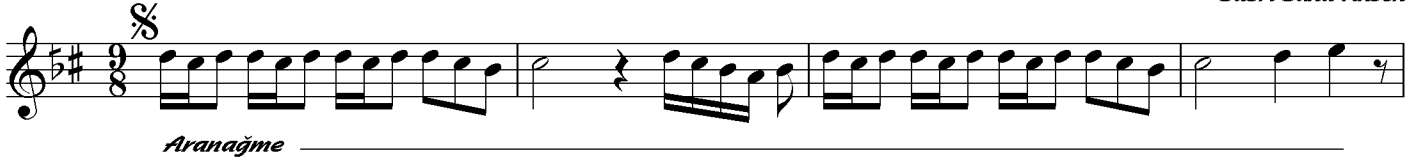


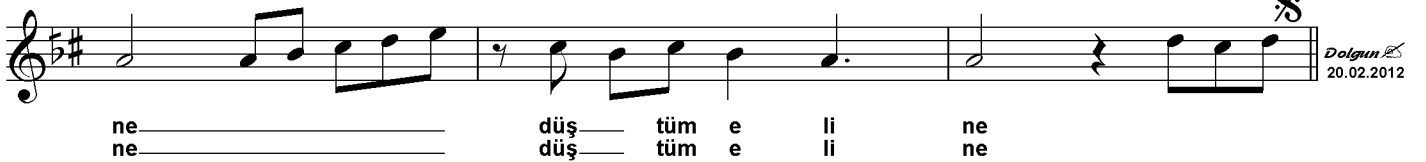
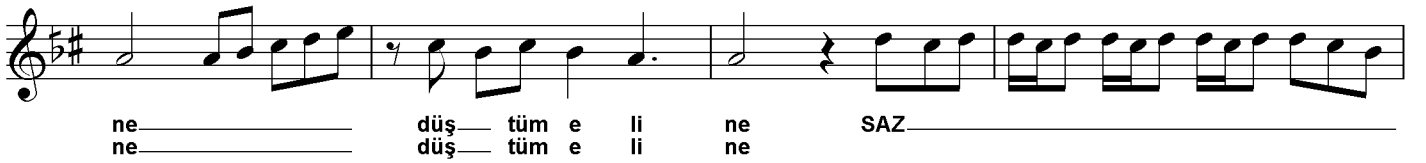
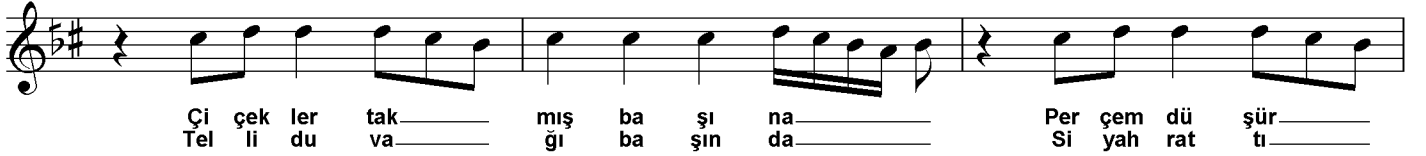
Hicâz Şarkı

Çiçekler takmış başına

Çifte Sofyân

Beste ve Güfte:
Sabri Süha Ansen

Aranağme



Çiçekler takmış başına
Perçem düşürmüş kaşına
Çok manâli bakaşına
Bak şu geline düştüm eline

Kınalar yakmış eline
Kemerini takmış beline
Geliyor düğün evine
Bak şu geline düştüm eline

Telli duvağı başında
Siyah rastlığı kaşında
Henüz onsekiz yaşında
Bak şu geline düştüm eline

Aradım buldum toyunu
Salın göreyim boyunu
Ne güzel oynar oyunu
Bak şu geline düştüm eline