



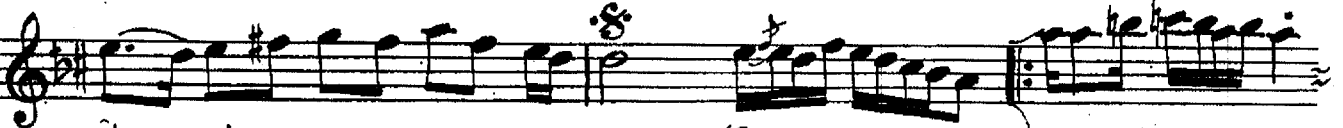
(Giriş aranağmesi) (mızrablar)



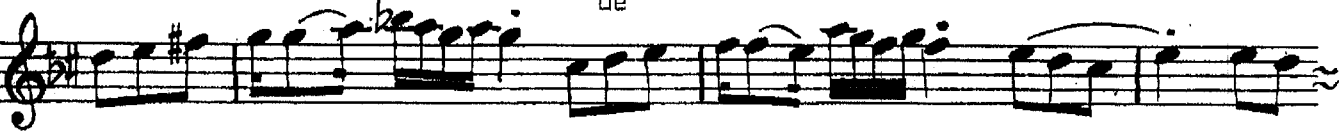
(yaylar)



Cam- lar- da na- kış- lar be- li- rir- ken



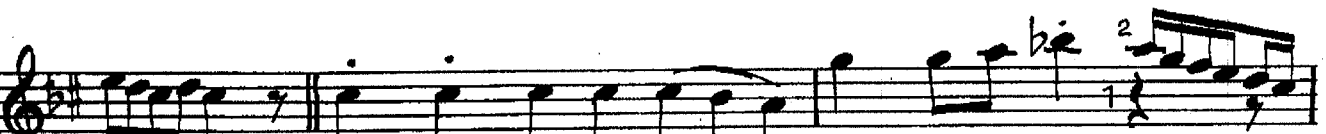
âh. yi- ne yer yer (Saz...
de



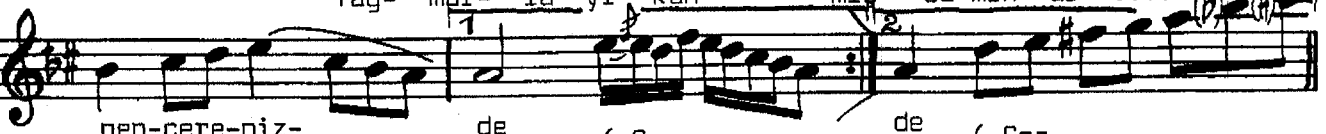
...) Hep ay- nı Nî- san yağ- mu- ru- nun
2. Ef- sâ- ne- le- rin çiz- di- ği



dam- la- la- rın- dan (Saz ...
ğeh- ren- de- ki müj- de



...) Dur- muş gi- bi- dir san- ki za- man
Yağ- mur- la- yı- kan- mış ca- mın ar-



pen- cere- niz- de (Saz ... de ser (Saz ...
dın- dağü- lüm-

...) Bir çağ- rı- şı- mın
böy- le- yo- ğun- laş- tı- ğı her an
(Saz ...
...) Hep ay- nı ha- yâl
bel- li be- lir- siz ... gö- rü- nür
ser (Saz ...)

Camlarda nakışlar belirirken yine yer-yer
Hep aynı Nisan yağmurunun damlalarından,
Durmuş gibidir sanki zaman pencerenizde..

Bir çağrışımın böyle yoğunlaştığı her an,
Hep aynı hayâl belli-belirsiz görünür de,
Efsânelerin çizdiği çehrendeki müjde,
Yağmurla yıkanmış camın ardında gülümser..

Güngör F: Tüzün