

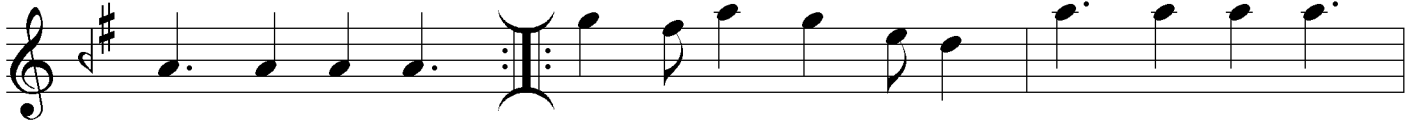
# Gerdâniye Türkü

Gidelim bağlara yemyeşil dağlara

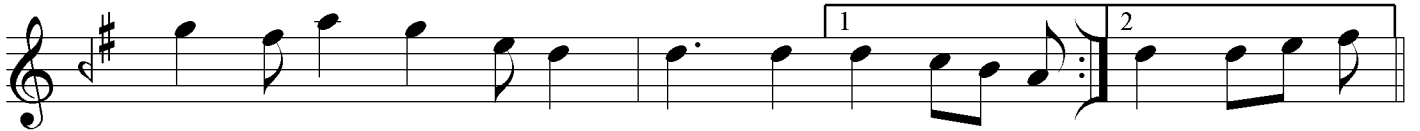
Curcuna



Aranağme



Gi de lim bağ la ra hey  
A şı kım bir gü le hey  
Gül yü zün gö re yim hey



yem ye şil dağ la ra hey SAZ hey SAZ  
ben ze dim bü lü le hey SAZ hey SAZ  
gül le rin de re yim hey SAZ hey SAZ



Ye ni den dö ne lim hey ca nım cey lâ nım sev da lı çağ la ra  
Bak mı yor göz le rim hey ca nım cey lâ nım la le ye sün bü le  
Yüz gö rüm lü gü ne hey ca nım cey lâ nım ca nı mı ve re yim



hey  
hey  
hey  
Gel e da lı e da lı hey



de li gö nül sev da lı hey



Sazlar ağırlaşarak karar verecekler

Gidelim bağlara yemyeşil dağlara  
Yeniden dönelim sevdalı çağlara hey

Gel edalı edalı deli gönül sevdalı

Aşıkım bir güle benzedim bülbüle  
Bakmıyor gözlerim lâleye sünbüle

Gül yüzün göreyim güllerin dereyim  
Yüz görümlüğüne canımı vereyim