

Gerdâniye Şarkı

Dağların sünbülü var bağların bülbülü var

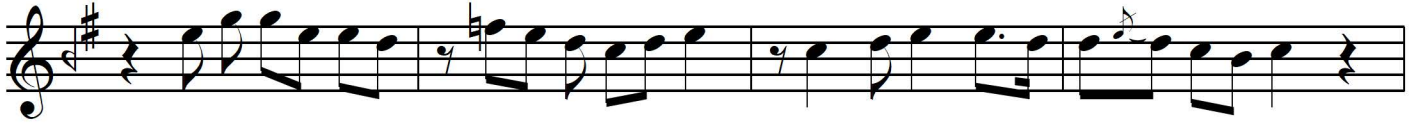
Beste: Sâdeddin Kaynak
Güfte: Meşhûl

Düyek

- 1 -



Aranâğme



Dağ la rın — sü n — bü lü — var bağ la rın — bü l — bü lü var



Ya zın kı şın a çı lır — yâ rin sol — maz — gü lü — var



Gül ler — a çar yaz — o lur — bü l bü l — se si saz — o lur —

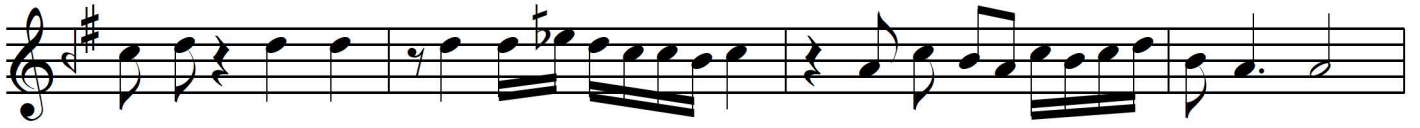
Gerdâniye Şarkı

Dağların sümbülü var bağların bülbülü var

— 2 —

Beste: Sâdeddin Kaynak

Güfte: Meşhûl



De dim yâr bir bû se___ ver_____ de di â___ şık_____ az o lur



SAZ_____

Jurkan 25
29.12.2020

— Son —

*Dağların sümbülü var bağların bülbülü var
Yazın kışın açılır yârin solmaz gülü var
Güller açar yaz olur bülbül sesi saz olur
Dedim yâr bir bûse ver dedi âşık az olur*