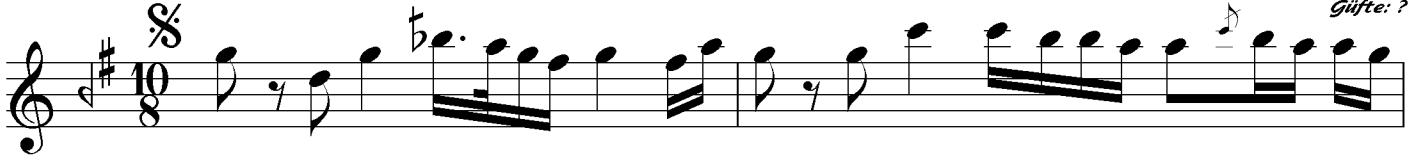


# Gerdâniye Ağır Semâî

Beni sermest eden çeşminle âh ebrûlerin cânâ

Aksak Semâî ♩ = 118

- 1 -

Beste: Hacı Fâik Bey  
Güfte: ?

① Ah Be ni ser mest e den çeş min  
② Ah Ce bî nin de ne dir ol çif  
④ Ah Pe rî şan et ti ak lım zül



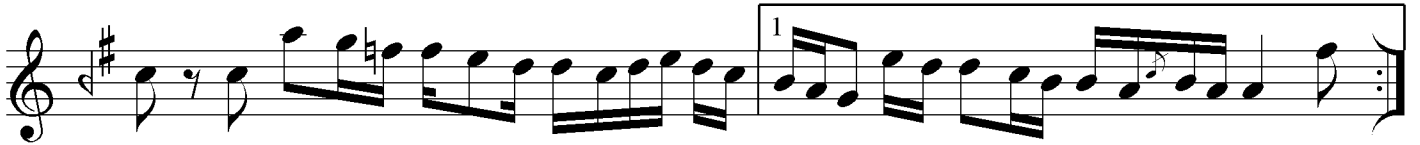
i le eb rû la rın câ nâ  
te çif te mü la rın câ nâ  
fi an ber bü la rın câ nâ



ca nım ye le le l el li SAZ



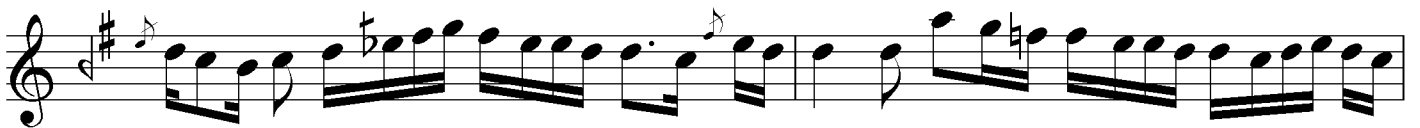
öm rüm te re le l el li SAZ



se nin eb rû la rın câ nâ SAZ  
ol çif te mü la rın câ nâ SAZ  
o an ber bü la rın câ nâ SAZ



la rın câ nâ Ba na dî vâ  
la rın câ nâ  
la rın câ nâ



ne lik eğ len ce dir sev dâ



yı aş kın la SAZ ca nım ye le

**Gerdâniye Ağır Semâî**  
*Beni sermest eden çeşminle âh ebrûlerin cânâ*  
- 2 -

le lel leli SAZ öm rüm te re lel

le lel leli SAZ se nin sev dâ

tı aş kın la

Dolgun  
20.04.2011

*Beni sermest eden çeşmim ile ebruların cânâ  
Cebînde nedir ol çifte çifte mûların cânâ  
Bana dîvânelik eğlencedir sevdâ-yı aşkınla  
Perişan etti aklım zülf-i anber-bûların cânâ*

*Sermest etmek: sarhoş etmek*

*Ebrû: kaş*

*Cebî: Alın, yüz*

*Zülf: saç, yüzün iki yanına düşen saç*

*Anber-bü: anber kokulu*