

Usûlü: Hafif

Söyletme beni cânım efendim kederim var

- 1 -

Beste: Zekâi Dede
Güfte: Büyük Leylâ Hanım

① Söy _____ let _____ me _____ be _____
 ② Bir _____ gü _____ ne _____ de _____
 ④ Gül _____ dü _____ le _____ bi _____



ni _____ câ _____ nım _____ e _____ fen _____
 ğil _____ dil _____ de _____ ki _____ ef _____
 gül _____ fem _____ de _____ di _____ yok _____



_____ dim _____ ke _____ de _____ rim _____ var _____
 _____ gâr _____ ne _____ le _____ rim _____ var _____
 _____ yok _____ de _____ ğe _____ rim _____ var _____



yâ ye le le le lel lel te re le le le lel lel tir ye lel _____



_____ lel _____ le le _____ le lel _____ lel _____ yâ lâ yâ _____ lâ _____ yel _____ lel _____ lel _____ lel _____

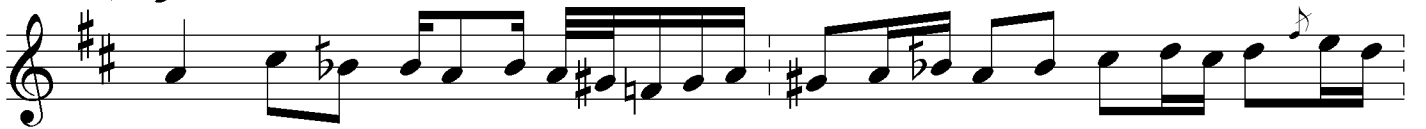


li be li yâ ri men _____

başa 2. misra'a

(Son)

Meyan



Bir _____ bü _____



_____ se _____ ye _____ can _____ ver _____ mek _____ i _____ le _____



müş _____ te _____ ri _____ ol _____ dum _____

Ɖerah-nâk Beste

Dolgun dalgıçođlu
Nota arşivi

Söyletme beni cânım efendim kederim var

- 2 -

Beste: Zekâi Dede
Güfte: Büyük Leylâ Hanım

yâ ye le le le lel lel te re le le le lel lel tir ye lel_____

le le le lel lel yâ lâ yâ lâ yel le le le le

li be li yâ ri men

4. mısraya
D.C.

Dolgun
20.04.2011

**Söyletme beni cânım efendim kederim var
Bir gûne değil dilde ki efgâr nelerim var
Bir bûseye can vermek ile müşteri oldum
Güldü leb-i gül-fem dedi yok yok değerim var**

Gûne: Tarz, biçim, tür

Efgâr: Yara, gönül yarası

Bûse: Öpüş, öpücük

Leb-i Gül-Fem: Gül renkli dudak, Gül dudaklı