

Ɖerah-nâk Ağır Semâi

Dil-i bî-çâreyi mecrûh eden tiğ-i nigâhındır

- 1 -

Aksak Semâi ♩ = 80

Ah — Di li bi çâ — re — yi — mec — rûh —
e — den — ti — ği — ni gâ — hın — dır —
ah — ah — a — man — ah — be ni — sev — dâ —
ah — ah — a — man — ah — se nin — bu — çek —
la — ba — ti — ğin — düş — cev — ey — rü — le — yan — ce — fâ — zül — fi — di —
si — gü — yâ — nâ — hın — dır — ah — ah — a — man — ah — ah — a — man —

Yürük Semâi ♩ = 120

ten ni ten ni ten nen ni te nen ser — vi — se — men — ten —
ten — ah — sa — na — hem — ben — de — hem — üf — ken — de — a — man —
sa — na — hem — ben — de — hem — üf —
ken — de — a — man — iş — te — ku — lun — vay — SAZ —
ah — di — li — bî — tâ — bî — ma — cû — lar — gi — bi — ak — tın —
di — li — bî — tâ — bî — ma — cû — lar — gi — bi — ak — tın — be — ni — yak —

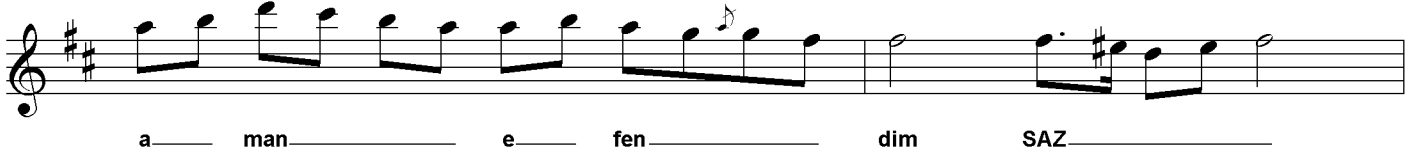
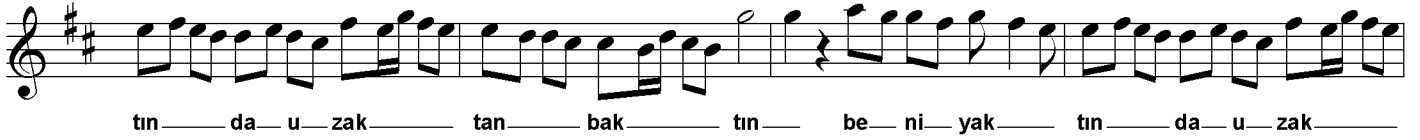
Şerâh-nâk Ağır Semâî

Dil-i bi-çâreyi mecrûh eden tiğ-i nigâhındır

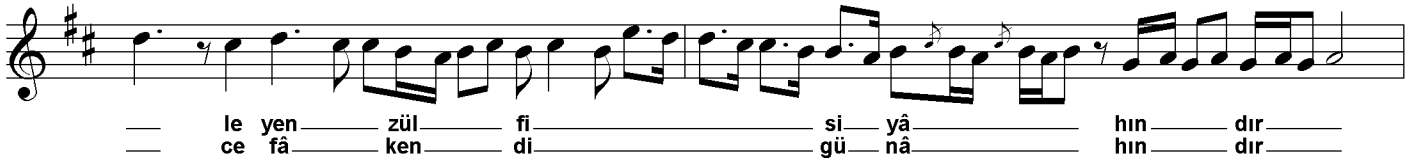
Dolgun Dalgıçoğlu
Nota Arşivi

- 2 -

Beste: Dede Efendi
Güfte: ?



Aksak Semâî



Meyân



Dolgun 23.12.2010

Dili biçâreyi mecrûh eden tiği nigâhındır
Şeni sevdâlara dûş eyleyen zülf-i siyâhındır
Koyup evvel bu hâle sonra lâyük mı demek zâlim
Senin bu çektığın cevri-ü cefâ kendi günahındır