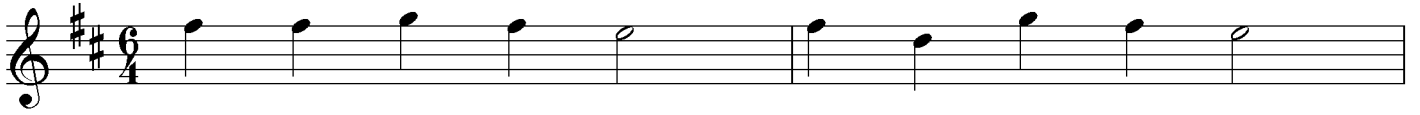


Ferah-nâk Yürük Semâi

Bir dilbere dil düştü ki mahbûb-ı dilimdir

Yürük Semâi ♩ = 96



Bir dil be re dil düş dü ki mah
Ref tâ rı gü zel ka me ti ar
Ca nim da no la hay li za man



bû bı di lim dir
ar be de lim dir
dir e me lim dir



Gel gel gel



gel gü lüm ey dil sa na hay rân



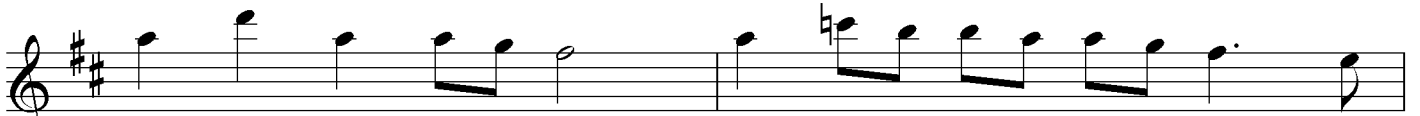
ey me hi dev rân dil sa na hay



rân SAZ Lut fey le a man ben de ne ey



naz lı ce nân (Son) vay SAZ Ti ri ni ge hi



gam ze si ger ey le se te



sir sir

*Bir dilbere dil düştü ki mahbub-ı dilimdir
Reftârı güzel kaameti ar'ar bedelidir
Tir-i nîgeh-i gamzesi ger eylese te'sir
Canım da n'ola hayli zemandır emelimdir*